

## Шлиц-шарнир основной опоры - Процедура разборки

DMC: C3D-A-32-10-02-0000-520A-D  
Title: Шлиц-шарнир основной опоры - Процедура разборки  
Issue no: 003 new  
Issue Date: 2015-01-21  
Language: en/  
Security classification : Class01  
Responsible partner company: LBS/KA296  
Originator: LBS/KA296  
Applicability  
QA: Unverified

Intentionally left blank

---

## Шлиц-шарнир основной опоры - Процедура разборки

Table of Contents	Page
References.....	1
Preliminary Requirements.....	1
Procedure.....	3

List of Tables	Page
1      References.....	1
2      Required Conditions.....	1
3      Required Persons.....	2
4      Support Equipment.....	2
5      Consumables, Materials, and Expendables.....	2
6      Spares.....	2
7      Required Conditions.....	5

List of Figures	Page
1      Разборка шлиц-шарнира основной опоры.....	4

### **References**

*Table 1 References*

Data Module/Technical Publication	Title
C3D-A-32-10-02-000-120A-D	Техническое обслуживание - Предварительное обслуживание
C3D-A-24-45-02-000-120A-D	Электрические цепи - Предварительное обслуживание
C3D-A-32-00-00-0000-012A-D	Основная опора - Общие сведения - Предупреждения и предостережения, а также информация по безопасности
C3D-A-32-40-03-0000-520A-D	Тормоза - Процедура разборки

### **Preliminary Requirements**

#### Required Conditions

*Table 2 Required Conditions*

Title	Data Module
Работы должны выполняться в ангаре или аналогичном помещении для самолетов	
Необходимо подготовить самолет для безопасного выполнения работ	C3D-A-32-10-02-000-120A-D

## UNCLASSIFIED

Title	Data Module
Цепи питания самолета должны быть обесточены	C3D-A-24-45-02-000-120A-D

## Required Persons

Table 3 Required Persons

Person	Category/Trade	Skill level	Trade code	Estimated time spent
Man 1	ТЕХНИК	Basic		2.03h

## Support Equipment

Table 4 Support Equipment

Nomenclature	Identification No.	Qty	Remarks
ТОРЦОВЫЙ КЛЮЧ	NSN : 8928- 9-992-8298 Pt. 1 No : SP80030000 NSCM: PT405		
ИНСТРУМЕНТЫ	Pt. No : TK-494DF-1 NSCM: PT405	1	

## Consumables, Materials, and Expendables

Table 5 Consumables, Materials, and Expendables

Nomenclature	Identification No.	Qty	Remarks
МАСЛО АМГ-10	Pt. No : BACP10AD02C09P 1 NSCM: V5282		
САЛФЕТКА ИЗ ХЛ/Б ТКАНИ	Pt. No : BACP20BC01D07P 1 NSCM: V5282		

## Spares

Table 6 Spares

Nomenclature	Identification No.	Qty	Remarks
None			

Effectivity: All

C3D-A-32-10-02-0000-520A-D

---

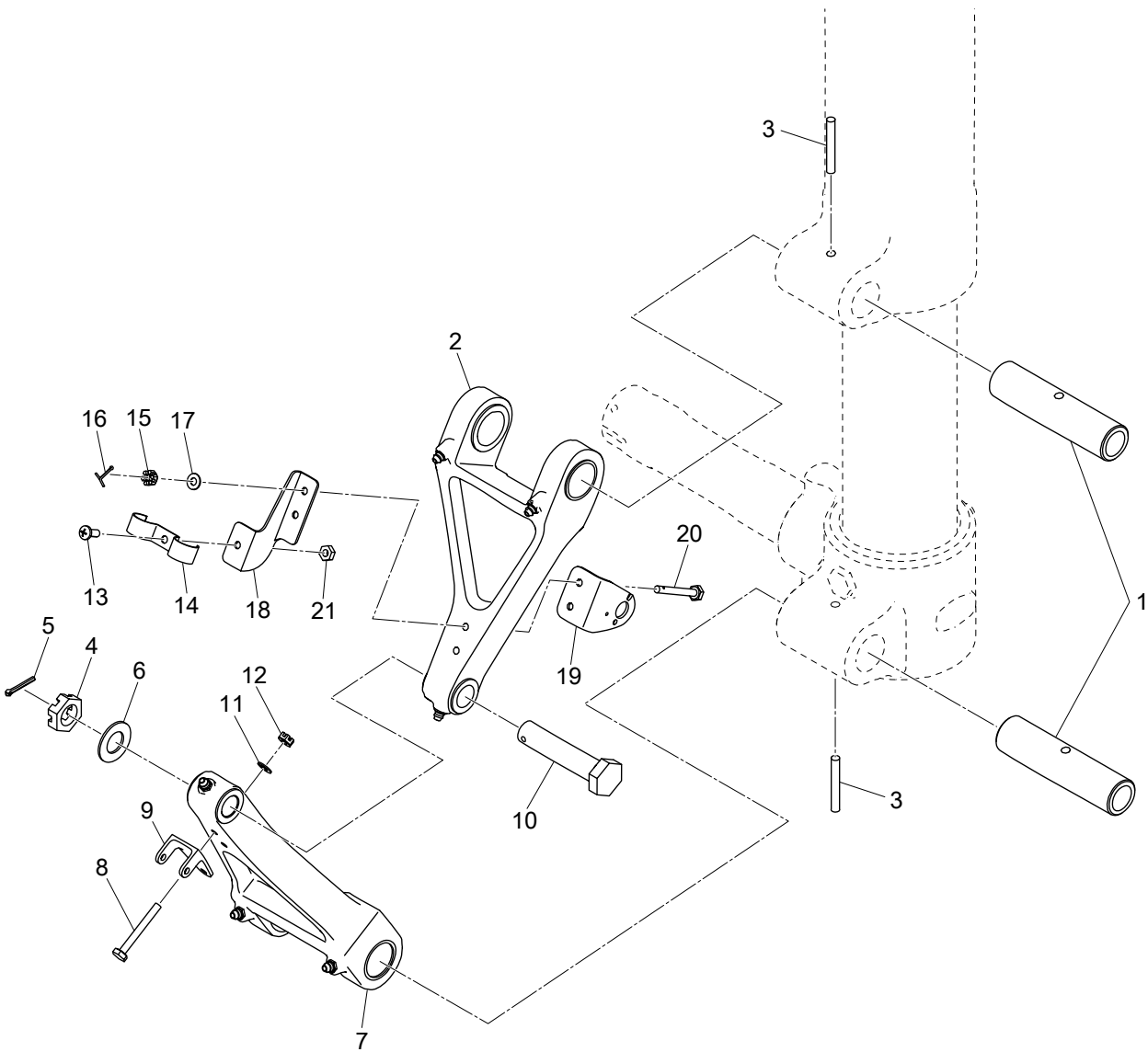
## Safety Conditions

### WARNING

Ознакомьтесь с разделом "МЕРЫ ПРЕДОСТОРОЖНОСТИ" прежде чем приступить к данной процедуре C3D-A-32-00-00-0000-012A-D .

### ***Procedure***

- 1 **Note**  
Процедуры для правой и левой опоры одинаковы. Процедуры представлены только для левой опоры.
- 2 Выполнить процедуру "ДЕМОНТАЖ ТОРМОЗНОГО МЕХАНИЗМА ОСНОВНОЙ ОПОРЫ" C3D-A-32-40-03-0000-520A-D.
- 3 Съем верхнего и нижнего звеньев опоры ( См. Fig.1 ):
  - 3.1 Снять болт (13), скобу (14) и гайку (21) с установочного кронштейна верхнего звена (18).
  - 3.2 Снять шпильки (16), гайки (15), шайбы (17), болты (20), установочный кронштейн (18) и кронштейн переключателя (19) с верхнего звена (2).
  - 3.3 Снять гайки (12), шайбы (11), болты (8) и кронштейн концевика переключателя (9) с нижнего звена (7).
  - 3.4 Снять шпильку (5), гайку (4), шайбу (6) и болт (10) со звеньев (2 и 7).
  - 3.5 Снять контровку с каждого из пружинных штифтов (3).
  - 3.6 Снять пружинный штифт (3) и ось (1) с верхнего (2) и нижнего (7) звеньев.
  - 3.7 Снять верхнее звено (2) и нижнее звено (7) с опоры.
- 4 Осмотреть опору, оси и втулки звеньев на отсутствие повреждений.



ICN-C3D-A-321002-0-KA296-00001-A-01-1

Figure 1 Разборка шлиц-шарнира основной опоры

---

***Requirements after job completion***

Required Conditions

*Table 7 Required Conditions*

Title	Data Module
None	

Intentionally left blank