

Pumpenwartung

Inhaltsverzeichnis

Seite

Vorläufige	1
Anforderungen	
Vorgang	2
Anforderungen	6
nach	
Abschluss	
des	
Auftrags	

Figurenliste

1	Rotoren	4
2	Prüfen Sie die Rotoren	5

Tabellenliste

1	Erforderliche Bedingungen	1
2	Supportgeräte	1
3	Verbrauchstoffe, Materialien und Verschleißteile	2
4	Ersatzteile	2
5	Erforderliche Bedingungen	6

Vorläufige Anforderungen

Erforderliche Bedingungen

Tabelle 1 Erforderliche Bedingungen

Aktion/Bedingung	Datenmodul/Technische Veröffentlichung
Keine	

Supportgeräte

Tabelle 2 Supportgeräte

Name	Identifikation/Referenz	Menge	Anmerkungen
Ratschenschlüssel	Teilenr. 2022-03	1 EA	

Gültig für:
Alle

PUMP-A-73-20-03-00AA-920D-A

Tabelle 2 Supportgeräte (Fortlaufend)

Name	Identifikation/Referenz	Menge	Anmerkungen
Drehmomentschlüssel bis zu 30 N*m inkl.	Teilenr. 33530-2022	1 EA	
Antriebsflanken-Steckschlüssel 6pt 15mm	Teilenr. 22405-15	1 EA	

Verbrauchstoffe, Materialien und Verschleißteile

Tabelle 3 Verbrauchstoffe, Materialien und Verschleißteile

Name	Identifikation/Referenz	Menge	Anmerkungen
Rotor	Teilenr. UT-35/772586-15	1 EA	

Ersatzteile

Tabelle 4 Ersatzteile

Name	Identifikation/Referenz	Menge	Anmerkungen
Rotor	Teilenr. SH40400	1 EA	
Rotor	Teilenr. SH40500	1 EA	

Sicherheitsbedingungen

Hinweis

Die in dieser Wartungsanweisung genannten Verbrauchsmaterialien, Instrumente, Werkzeuge und Geräte sind empfehlenswert.

Vorgang

- 1 Entfernen Sie das Pumpenventilgehäuse ([Fig. 1 \[1\]](#)) mit einem Schraubenschlüssel 15 mm. ([Fig. 1](#))
- 2 Untersuchen Sie die Rotoren ([Fig. 1 \[2\]](#), [Fig. 1 \[3\]](#)) auf Risse und Verschmutzung.
Ersetzen Sie die Rotoren bei Bedarf gemäß dem Wartungsverfahren JC0346. ([Fig. 2](#))
- 3 Stellen Sie vor dem Wiedereinbau des Pumpenventilgehäuses ([Fig. 1 \[1\]](#)) sicher, dass die

Dichtung ([Fig 1 \[4\]](#)) mit dem richtigen Dichtungsmittel ([Fig 1](#)) neu versiegelt wird.

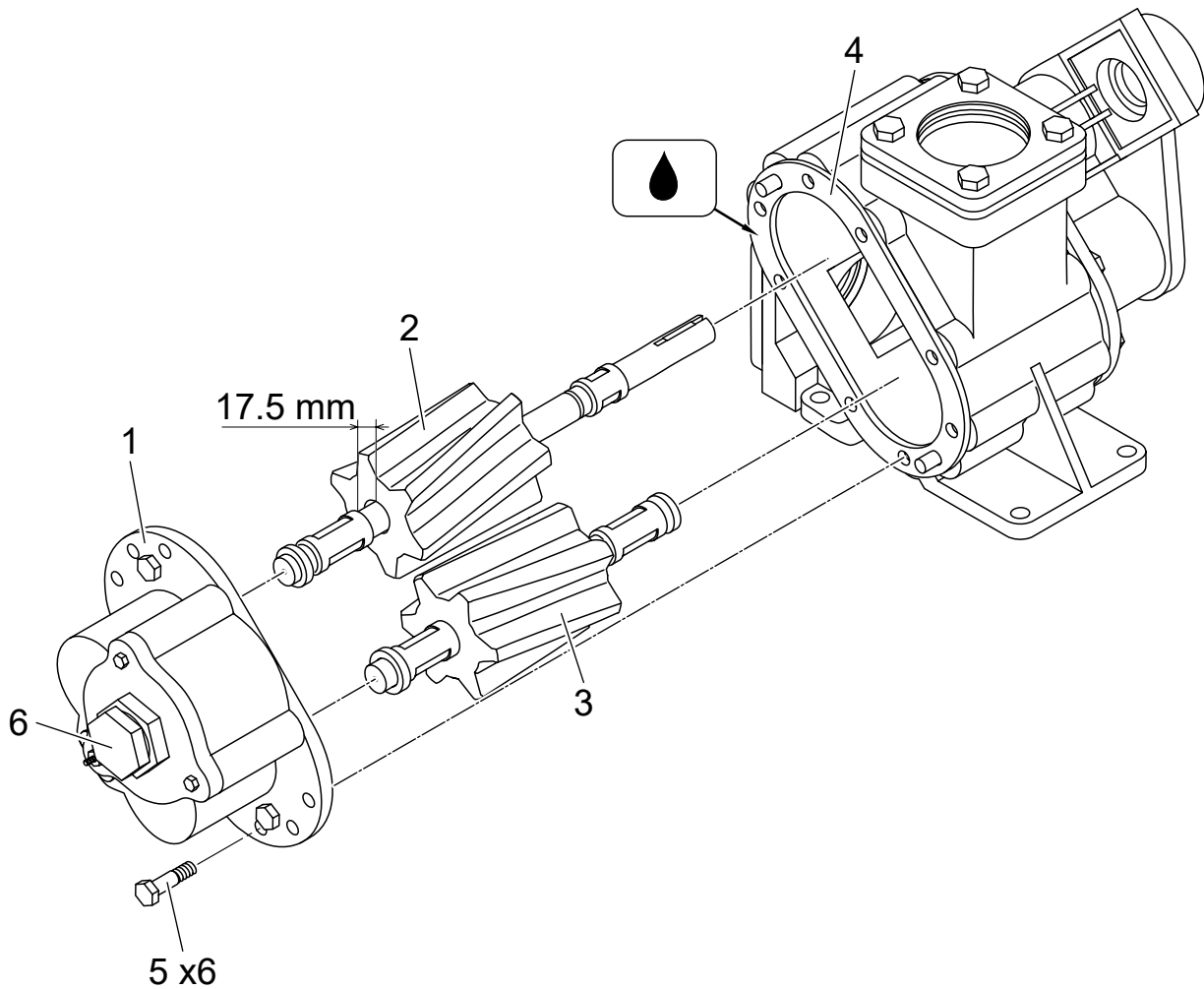
4 Bauen Sie das Pumpenventilgehäuse ([Fig 1 \[1\]](#)) wieder ein.

5 Bauen Sie das Pumpenventil ([Fig 1](#)) wieder ein.

Hinweis

Stellen Sie sicher, dass alle Schrauben ([Fig 1 \[5\]](#)) auf 25 N·m festgezogen sind.

6 Lösen Sie den Pumpeneinsteller ([Fig 1 \[6\]](#)) um .5 Umdrehungen.



ICN-PUMP-A-732003-0-00000-00001-A-001-01
Fig 1 Rotoren



ICN-PUMP-A-732003-0-00000-00002-A-001-01
Fig 2 Prüfen Sie die Rotoren

Anforderungen nach Abschluss des Auftrags

Erforderliche Bedingungen

Tabelle 5 Erforderliche Bedingungen

Aktion/Bedingung	Datenmodul/Technische Veröffentlichung
Keine	