

## 4308-2900001-30 Установка передней подвески - Illustrated parts data

**КМД:** 43080-0000-28-00-01-3000-9410-0

**Язык:** ru/Ru

**Номер издания:** 001 new

**Дата издания:** 2013-04-01

**Название документа:** 4308-2900001-30 Установка передней подвески - Illustrated parts data

**Гриф секретности:** Class01

**Ответственное  
предприятие-  
партнер:**

**Создатель:**

**Применимость:**

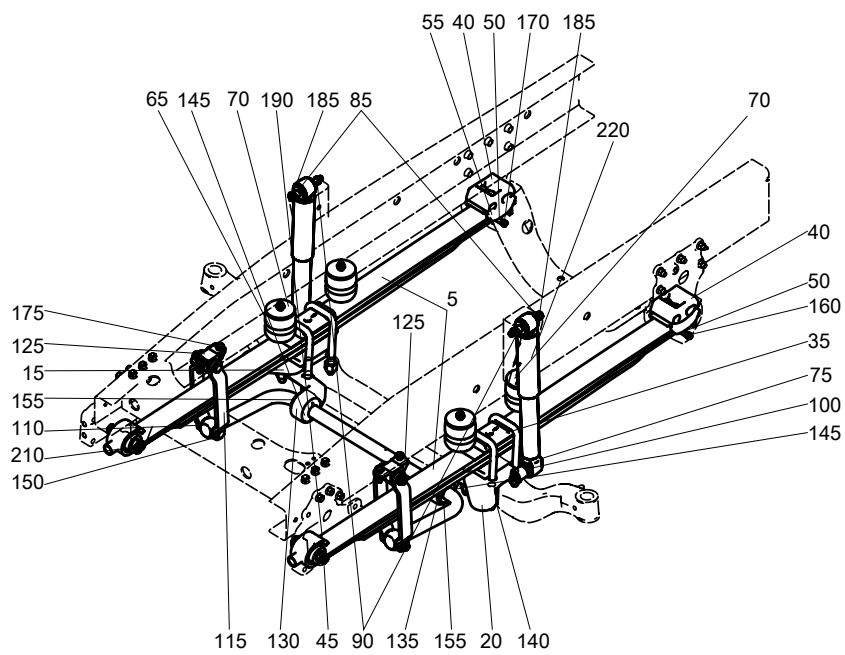
**QA:** first verification

Страница преднамеренно оставлена пустой

---

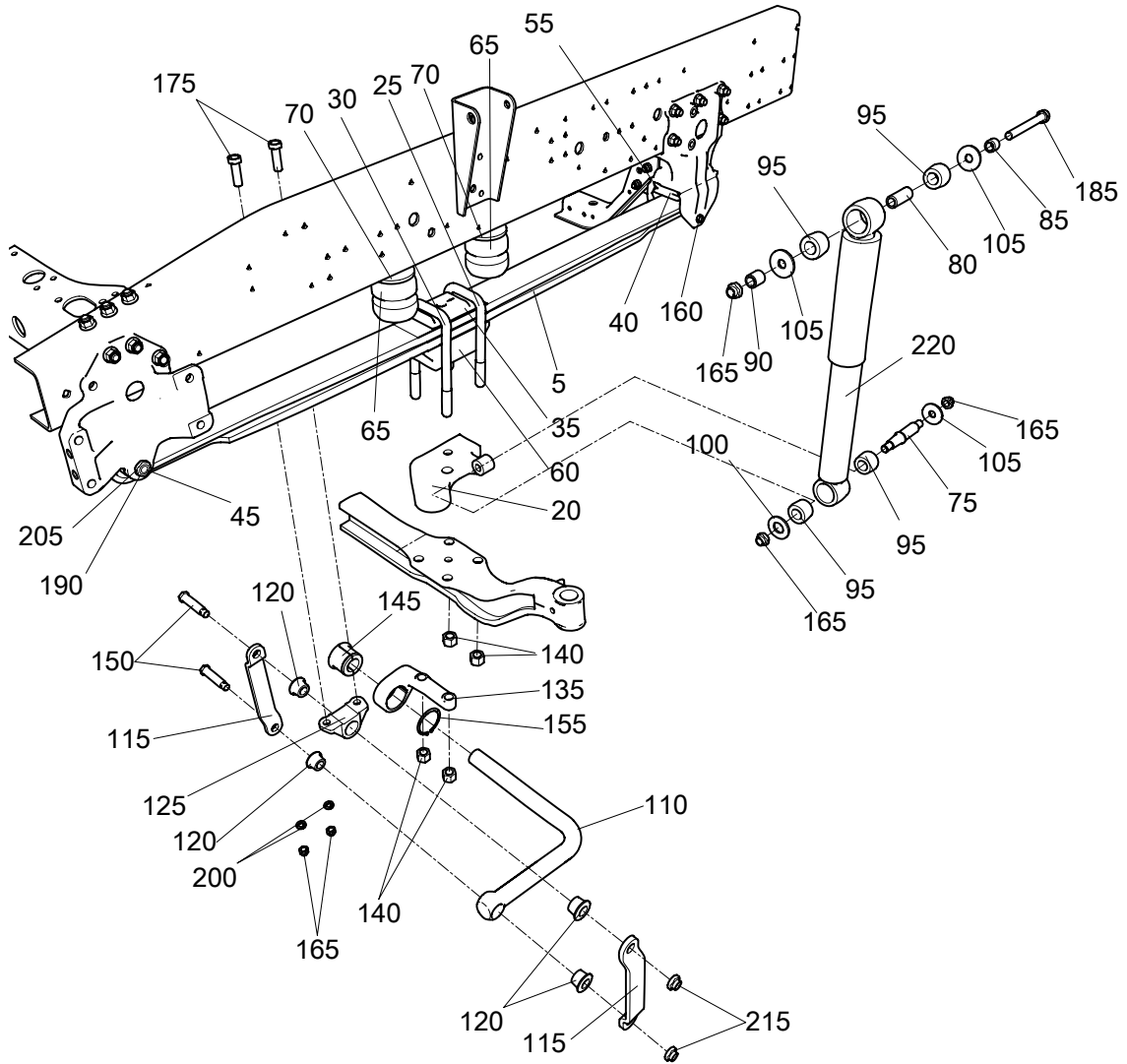
**4308-2900001-30 Установка передней подвески - Illustrated parts data**

<b>Содержание</b>	Стр
<b>Список иллюстраций</b>	Стр
1	<a href="#">4308-2900001-30 Установка передней подвески.....</a> 2



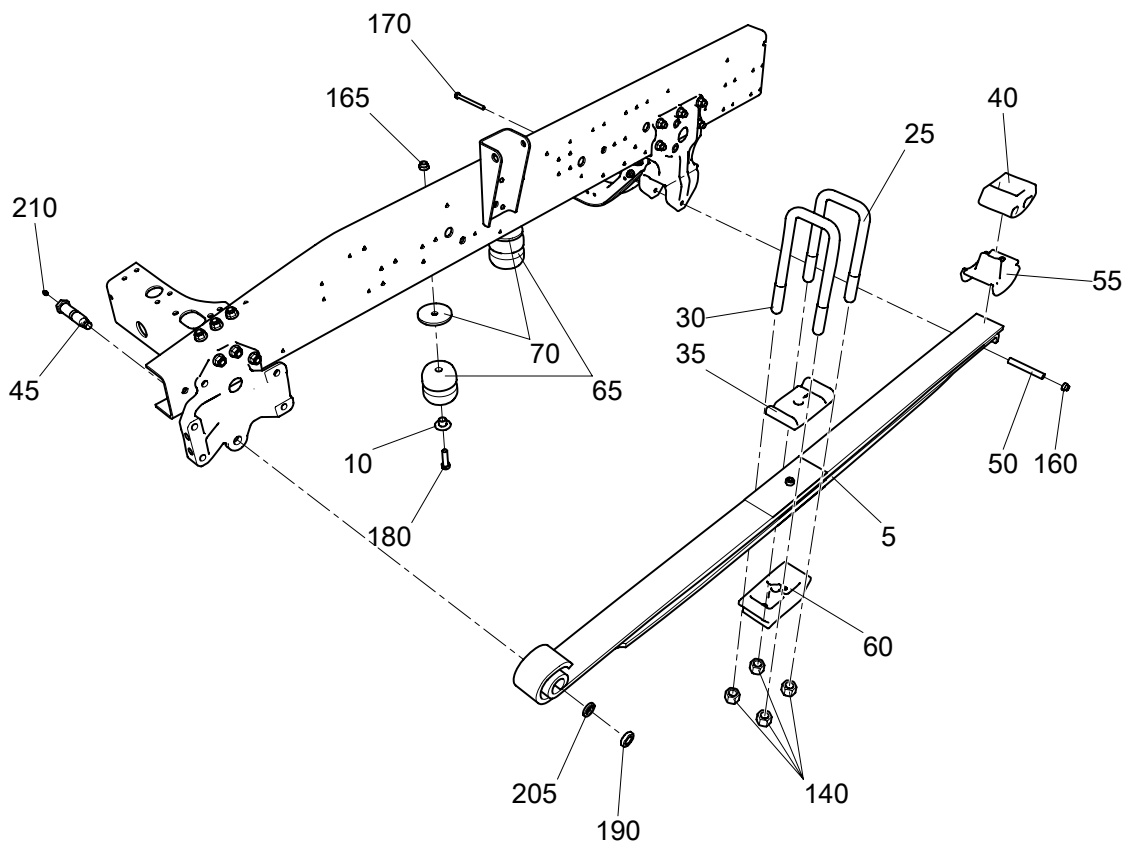
ICN-4308-2900001-30A

Рисунок 1 4308-2900001-30 Установка передней подвески - (Лист 1 из 3)



ICN-4308-2900001-30B

Рисунок 1 4308-2900001-30 Установка передней подвески - (Лист 2 из 3)



ICN-4308-2900001-30C

Рисунок 1 4308-2900001-30 Установка передней подвески - (Лист 3 из 3)

НЕСЕКРЕТНО

Рис.	Поз.	Кол-во в сборке/ Единица поставки	NCAGE	Номер детали номенклатурный номер НАТО	Наименование	*Код применимости имосборочно- узла • Версия объекта/ Применяемость	Взаимозаменяемость
	1						
				4308-2900001-30	Установка передней подвески		
	5	2		4308-2902012-15	• Рессора передняя		
	10	4		5320-2902635	• Втулка буфера		
	15	1		4308-2905534-30	• Кронштейн амортизатора правый		
	20	1		4308-2905535-30	• Кронштейн амортизатора левый		
	25	2		4308-2902408-10	• Стремянка передней рессоры		
	30	2		65115-2902408	• Стремянка передней рессоры		
	35	2		65115-2902412	• Накладка передней рессоры		
	40	2		6520-2902430	• Упругий элемент		
	45	2		4308-2902478	• Палец ушка		
	50	2		6520-2902487	• Втулка стяжного болта		
	55	2		6520-2902520	• Опора рессоры		
	60	2		65116-2902555-01	• Проставка		
	65	4		5320-2902624	• Буфер передней рессоры		
	70	4		6522-2902633	• Проставка буфера		
	75	2		53212-2905418	• Палец крепления амортизатора		
	80	2		65201-2905421	• Втулка		
	85	2		65201-2905426	• Втулка		
	90	2		65201-2905427	• Втулка		
	95	8		53212-2905486	• Втулка крепления амортизатора		

Действительно: Все

43080-0000-28-00-01-3000-9410-0

НЕСЕКРЕТНО

2013-04-01 Стр 5

**НЕСЕКРЕТНО**

<b>Рис.</b>	<b>Поз.</b>	<b>Кол-во в сборке/ Единица поставки</b>	<b>NCAGE</b>	<b>Номер детали номенклатурный номер НАТО</b>	<b>Наименование</b>	<b>*Код применимости имо-сборочно-го узла • Версия объекта/ Применяе-мость</b>	<b>Вза- заме- няе- мость</b>
100	2			53212-2905574	• Шайба упорная		
105	6			53212-2905576	• Шайба упорная		
110	1			65115-2906016	• Штанга стабилизатора		
115	4			4308-2906060	• Стойка стабилизатора		
120	8			65115-2906079	• Втулка стабилизатора		
125	2			4308-2906090	• Кронштейн стабилизатора верхний		
130	1			4308-2906094-01	• Кронштейн стабилизат нижний правый		
135	1			4308-2906095-01	• Кронштейн стабилизат нижний левый		
140	8			4310-2912416-20	• Гайка стремянки рессоры		
145	2			4925-2916040	• Подушка стабилизатора		
150	4			6460-2916075	• Ось стабилизатора		
155	2			4598360548	• Кольцо В75 ГОСТ 13942-86		
160	2			251647	• Гайка М12х1,25-6Н ОСТ 37.001.197-97		
165	14			251649	• Гайка М16х1,5-6Н ОСТ 37.001.197-97		
170	2			1#55420#31	• Болт М12х1.25-6gx140 Табл. ВАЗ 10312		
175	4			1#58405#31	• Болт М16х1.5-6gx50 Табл. ВАЗ 10312		
180	4			1#59811#21	• Болт М16х1.5-6gx60 Табл. ВАЗ 10312		
185	2			1#59821#21	• Болт М16х1.5-6gx140 Табл. ВАЗ 10312		

Действительно: Все

43080-0000-28-00-01-3000-9410-0

**НЕСЕКРЕТНО**

2013-04-01 Стр 6



**HECEKPETHO**

<b>Рис.</b>	<b>Поз.</b>	<b>Кол-во в сборке/ Единица поставки</b>	<b>NCAGE</b>	<b>Номер детали номенклатурный номер НАТО</b>	<b>Наименование</b>	<b>*Код применимости и сборочно-го узла • Версия объекта/ Применяемость</b>	<b>Вза- заменяе- мость</b>
	190	2		1#07267#11	• Гайка M20x1,5-6H Табл. ВАЗ 10114		
	200	4		1#05172#77	• Шайба пружинная 16 Табл. ВАЗ 10188		
	205	2		1#05174#77	• Шайба пружинная 20 Табл. ВАЗ 10188		
	210	2		864006	• Масленка 1.3.Цбхр. ГОСТ 19853-74		
	215	4		853528	• Гайка M20x1,5-6H		
	220	2		4310-2905006-01	• Амортизатор передней подвески		4-

Действительно: Все

43080-0000-28-00-01-3000-9410-0

**Конец модуля данных**

**HECEKPETHO**

2013-04-01 Стр 7

Страница преднамеренно оставлена пустой