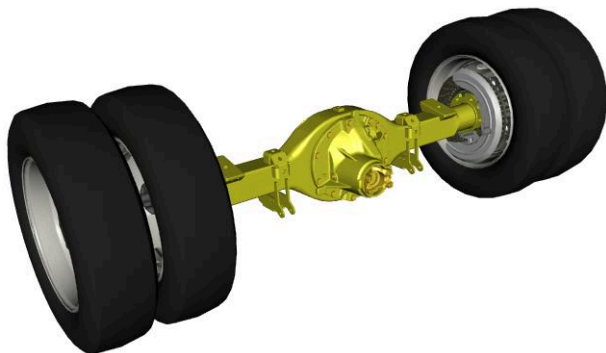
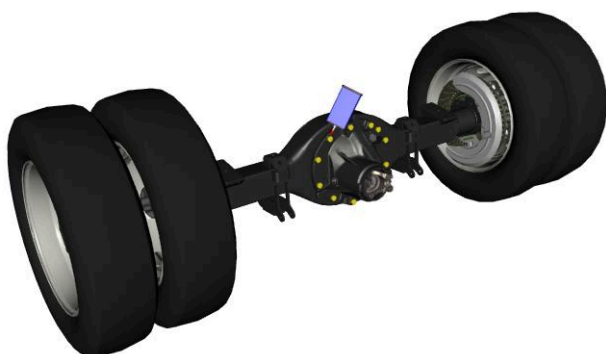


Процедура проверки состояния подшипника ведущей оси (DITA)

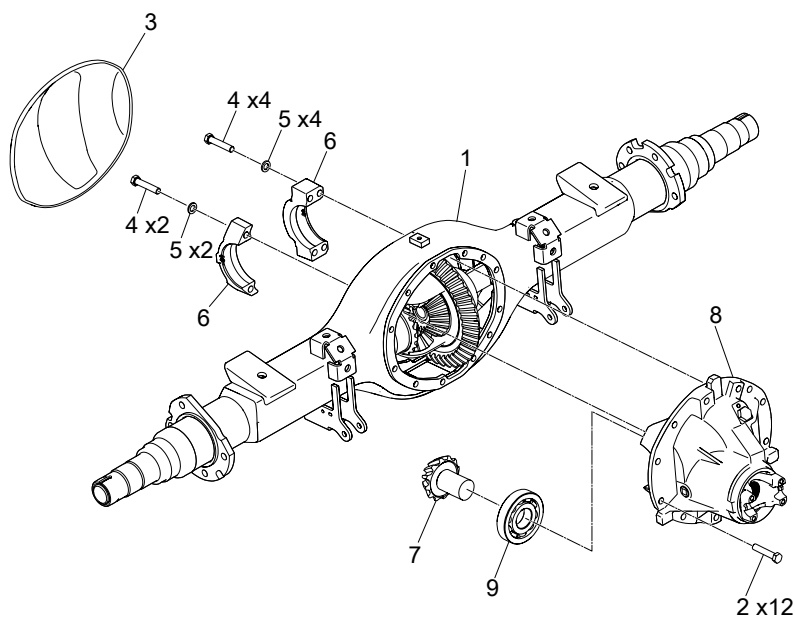
1. Осмотрите корпус дифференциала (1).



2. Побрызгайте жидкостью WD-40 на головки болтов (2), чтобы очистить их от загрязнений и ржавчины.



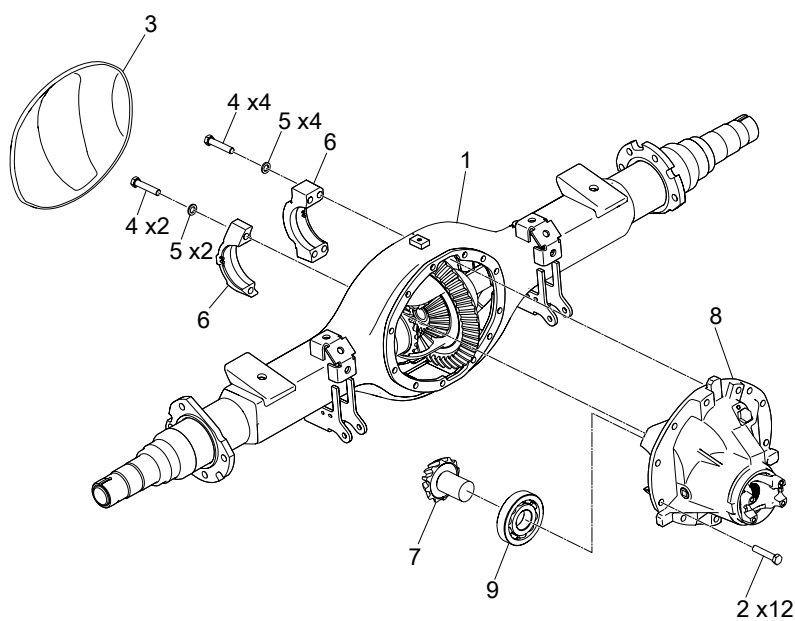
3. Отверните болты (2)



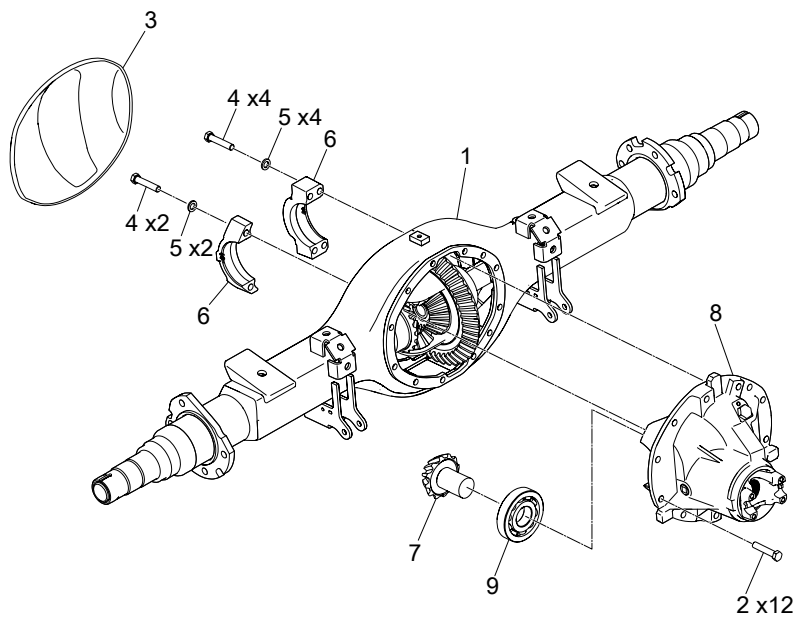
а) Отверните болт (2) гаечным ключом 20 мм.

б) Повторите действие для оставшихся 11 болтов (2).

4. Отсоедините заднюю крышку корпуса дифференциала (3) от картера при помощи отвёртки.



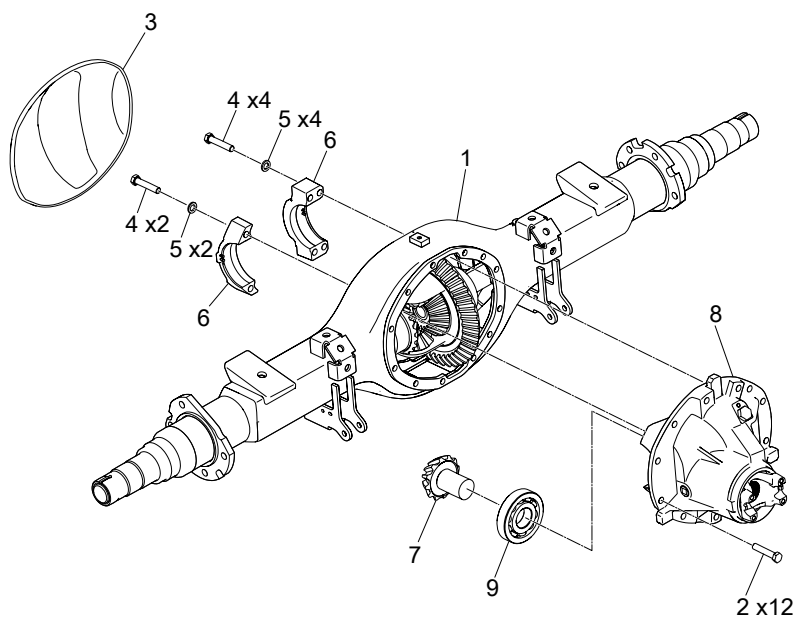
5. Отверните болты (4) внутренней скобы (6) крепления полуоси.



а) Отверните болт с шайбой (4, 5) торцевым ключом 18 мм.

б) Повторите действие для оставшихся 5 болтов.

6. Снимите внутренние скобы крепления полуоси(6).



7. Выньте корпус дифференциала (8) и проверьте состояние подшипника ведущей оси (9).
Замените подшипник, если это необходимо.

