
Руководство по эксплуатации конвейерной линии

Описание:	Установка привода в сборе на конвейерную линию
Тип работы:	Сборка
Роль:	Конвейер
Ожидаемое время:	1.5 часа
Произв. модуль:	17
Предыдущая работа:	WB22550
Следующая работа:	WB22600
Порядок работ:	JB23C3
Ревизия:	1

ПРЕДУСЛОВИЯ

Необходимо соблюдать правила работы под высоким напряжением.

Все работы проводятся с использованием защитного снаряжения.

Перед началом работ агрегат должен быть обесточен.

ТРЕБУЕМЫЕ ЗАПАСНЫЕ ЧАСТИ

Обозначение	Описание	Количество
BT00440	Болт	4
BT00521	Болт	2
8X1L2	Саморез	4
8X1L2	Саморез	3
PU69520	Шкив ведомый	1
WH87680	Шайба	2
CL34890	Скоба крепления шнура питания	3
MT43200	Электродвигатель	1
MT43300	Пластина крепления двигателя	1
PU69521	Кожух шкива	1
MT43100	Привод сцепления в сборе	1
PU69530	Шпонка	2
CD88521	Шнур питания	1
MT43220	Скоба крепления кожуха шкива	1
WH87690	Шайба	8
NT56155	Гайка	4
BT00535	Болт	4
PU69510	Шкив ведущий	1
PU69550	Ремень	1
CT54000	Панель управления	1
BT00420	Болт	2
SH66270	Ограждение левое	1
	Гаечный ключ на 12	

РАБОТА

ЗАДАЧА 1

Установите пластину крепления двигателя.

ПРЕДУПРЕЖДЕНИЕ

Перед началом работ убедитесь, что агрегат обесточен.

Установите болты и шайбы на пластину крепления двигателя.

Зафиксируйте пластину крепления двигателя на раме.

ЗАДАЧА 2

Установите шнур питания и скобы крепления шнура питания на пластину крепления двигателя.

Закрепите их саморезами.

ЗАДАЧА 3

Установите привод сцепления в сборе и болты.

ЗАДАЧА 4

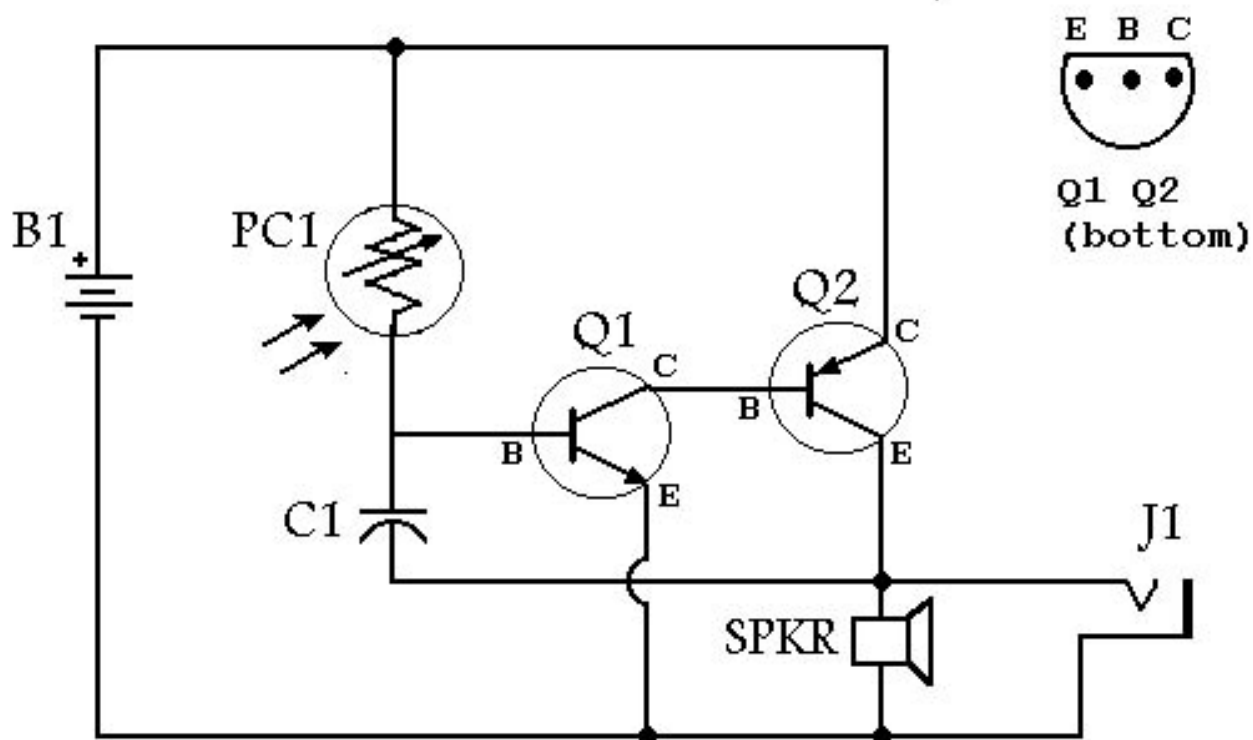
Установите электродвигатель.

Установите болты, шайбы и гайки.

Подтяните болты, используя гаечный ключ на 12, чтобы закрепить гайки.

Затяните болты, чтобы предотвратить перемещение электродвигателя во время сборки.

Присоедините [шнур питания](#) к электродвигателю.



ЗАДАЧА 5

Установите [скобу крепления кожуха шкива](#) и [саморезы](#).

Установите [кожух шкива](#).

Установите [шпонку](#) и [ведущий шкив](#) на вал электродвигателя.

Установите [шпонку](#) и [ведомый шкив](#) на вал сцепления.

Установите [ремень](#) на шкивы.

ЗАДАЧА 6

Установите [левое ограждение](#).

Установите [болты](#).

ЗАДАЧА 7

Процедура проверки

ПРИМЕЧАНИЕ

Перед началом процедуры проверки убедитесь, что агрегат подключён к электросети.

Включите агрегат с помощью [панель управления](#).

Убедитесь, что в обоих направлениях движение происходит плавно.

Выключите агрегат с помощью [панель управления](#).