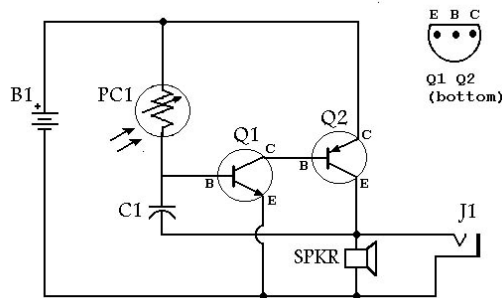


Industriemaschinen-DITA-Demo - Motor-Demontage

1. Testbetrieb

! **ACHTUNG:** Prüfen Sie, ob das Gerät an die Stromversorgung angeschlossen ist, und schalten Sie es ein.

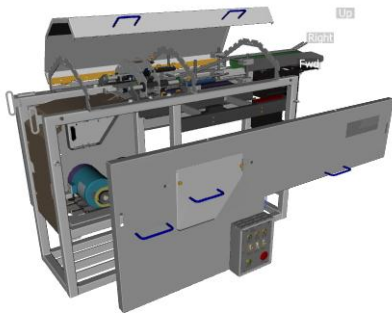
- Schalten Sie die Werkbank über das Bedienfeld ein.
- Stellen Sie sicher, dass die Bewegung in beide Richtungen gleichmäßig verläuft.
- Schalten Sie die Werkbank mit Hilfe des Bedienfelds aus.



! **WARNUNG:** Stellen Sie sicher, dass die Stromversorgung unterbrochen ist, bevor Sie fortfahren.

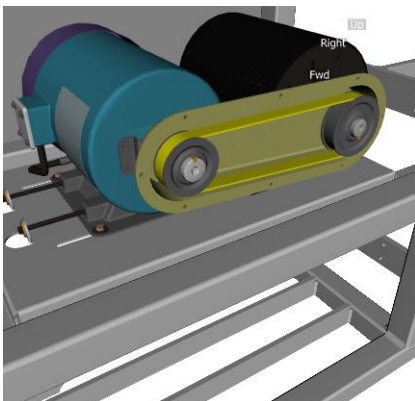
2. Bauen Sie den linken Schutz ab

- Entfernen Sie die Schrauben.
- Entfernen Sie den linken Schutz.



3. Entfernen Sie die Antriebsriemenscheibe.

- Entfernen Sie den Riemen von den Riemenscheiben.

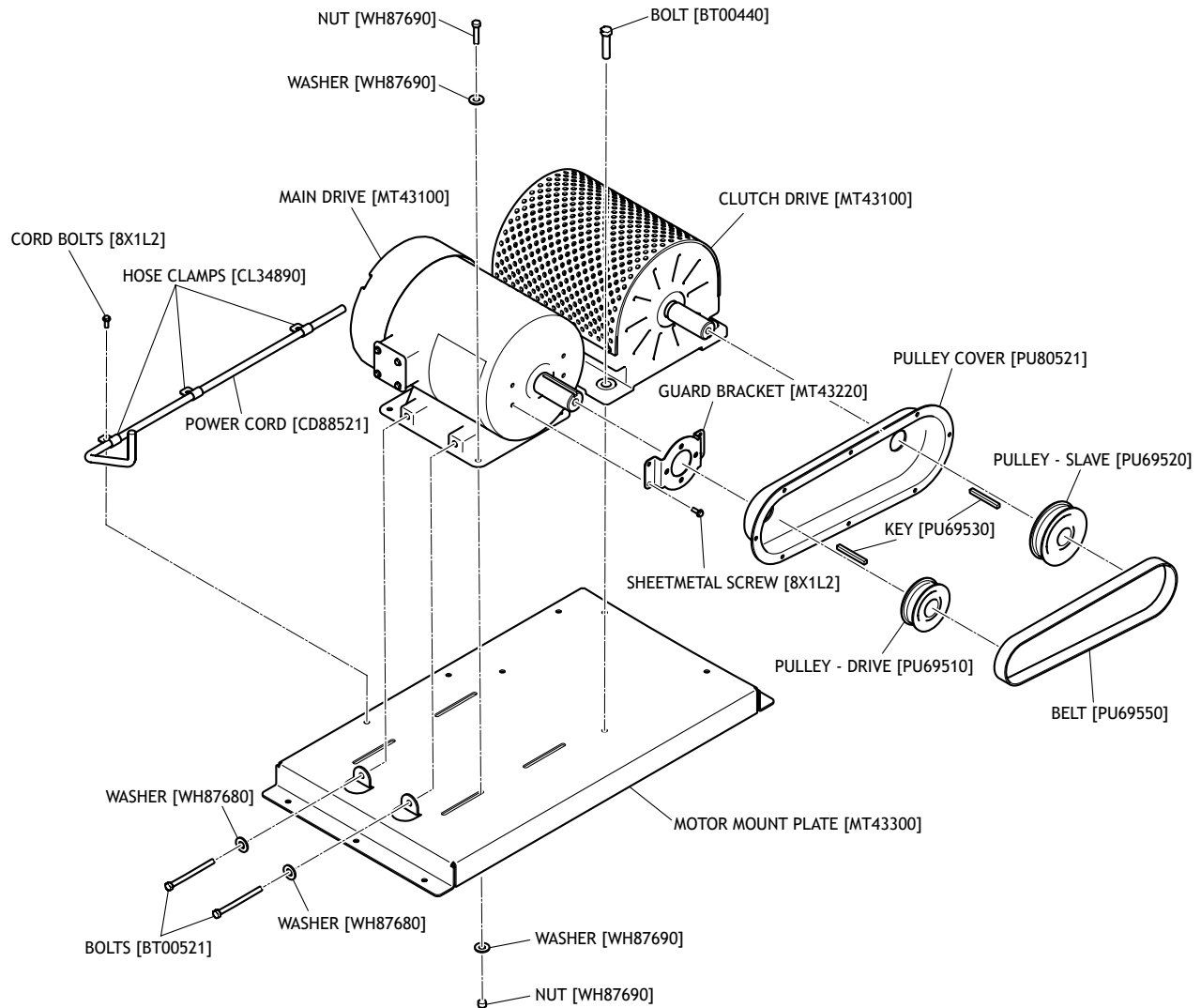


- Entfernen Sie Passfeder und Nehmerscheibe von der Kupplungswelle.

- c) Entfernen Sie die Passfeder und die Antriebsriemenscheibe von der Antriebsmotorwelle.
- d) Nehmen Sie die Riemenscheibenabdeckung ab.
- e) Entfernen Sie den Schutzbügel und die Blechschrauben.

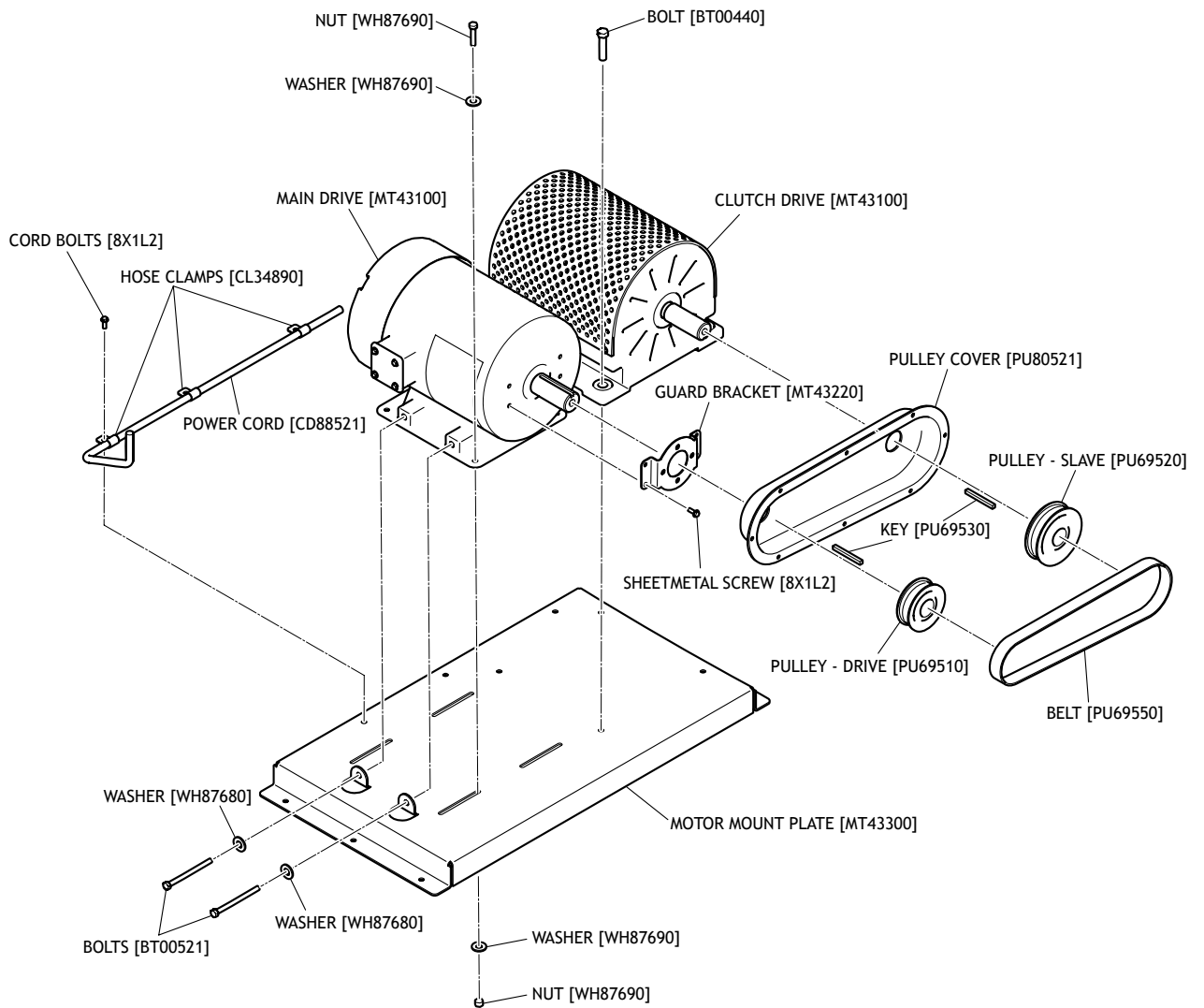
4. **Bauen Sie den Hauptantriebsmotor aus**

- a) Trennen Sie das Stromkabel vom Hauptantriebsmotor.



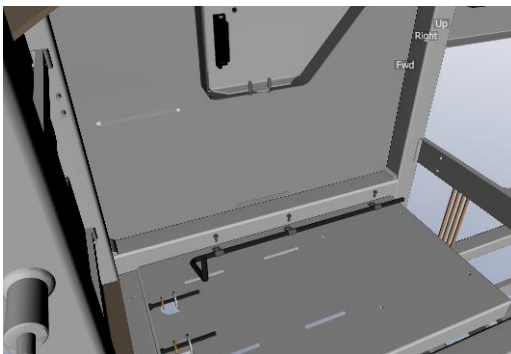
- b) Lösen Sie die Schrauben, die die Bewegung während des Betriebs verhindern.
- c) Lösen Sie die Schrauben mit einem Schraubenschlüssel.
- d) Entfernen Sie Schrauben, Unterlegscheiben und Muttern.
- e) Entfernen Sie den Hauptantriebsmotor.

5. Entfernen Sie die Kupplungsantriebseinheit und die Schrauben



6. Entfernen Sie das Stromkabel.

- a) Entfernen Sie die Blechschrauben
- b) Entfernen Sie das Stromkabel und die Kabelklemmen von der Motormontageplatte.



7. Entfernen Sie die Motormontageplatte.

a) Entfernen Sie die Motormontageplatte von der Werkbank.

b) Entfernen Sie die Schrauben und Unterlegscheiben von der Motormontageplatte.

