

# Pumpe DITA Wartungsanleitung

Das ist ein Demo-Verfahren, das in RapidAuthor nach der DITA 1.11 Specification erstellt wurde.

1. Entfernen Sie das Pumpenventilgehäuse [1] mit einem Schraubenschlüssel Nr. 15. (Abb. 1)

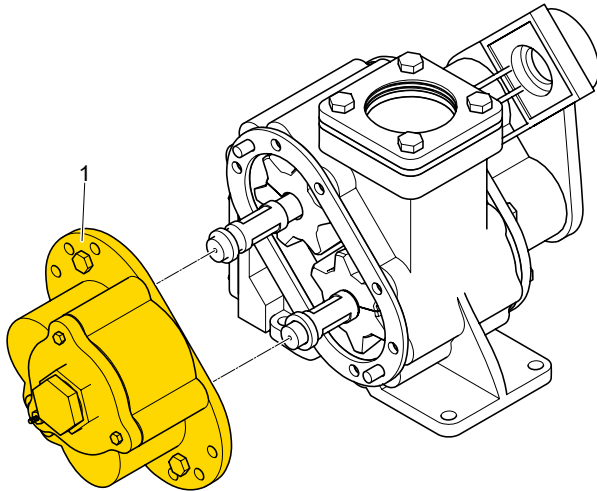


Abbildung 1: Pumpenventilgehäuse

2. Entfernen Sie das Pumpenventilgehäuse [1] und untersuchen Sie die Rotoren [2], [3] auf Risse und Verschmutzung. Ersetzen Sie die Rotoren bei Bedarf gemäß dem Wartungsverfahren JC0346. (Abb. 2)

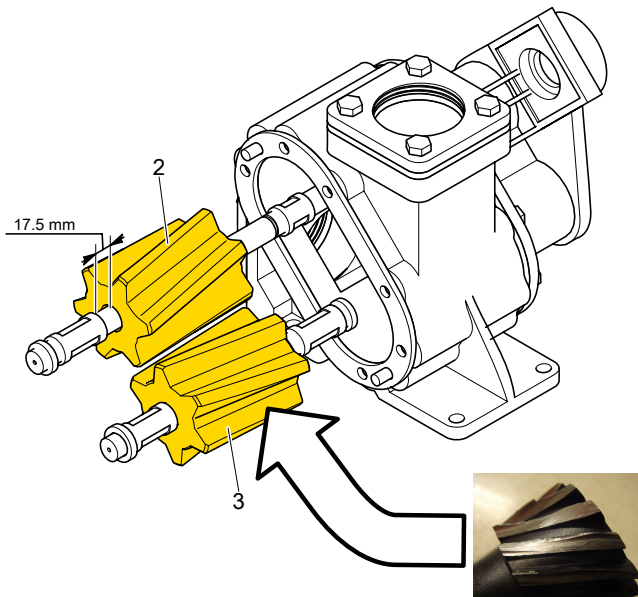


Abbildung 2: Rotoren

3. Stellen Sie vor dem Wiedereinbau des Pumpenventilgehäuses (Abb. 1[1]) sicher, dass die Dichtung mit dem richtigen Dichtungsmittel [4] neu versiegelt wird. (Abb. 3)

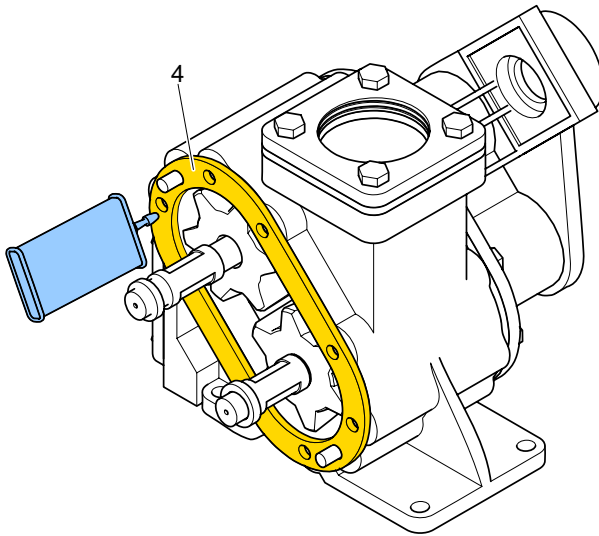


Abbildung 3: Dichtung

4. Bauen Sie das Pumpenventilgehäuse [1] wieder ein. (Abb. 4)

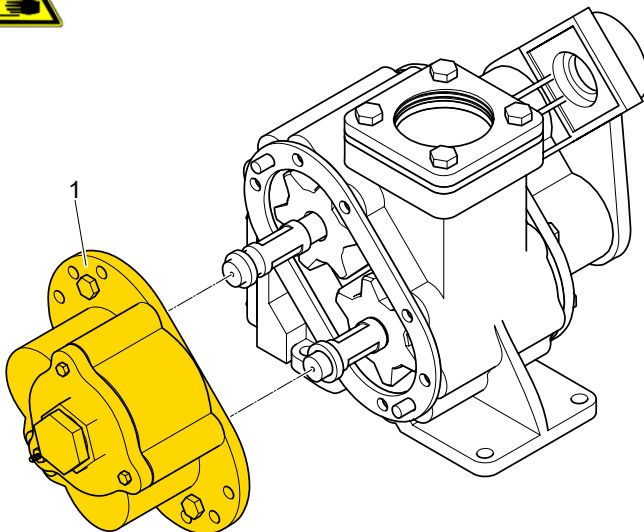
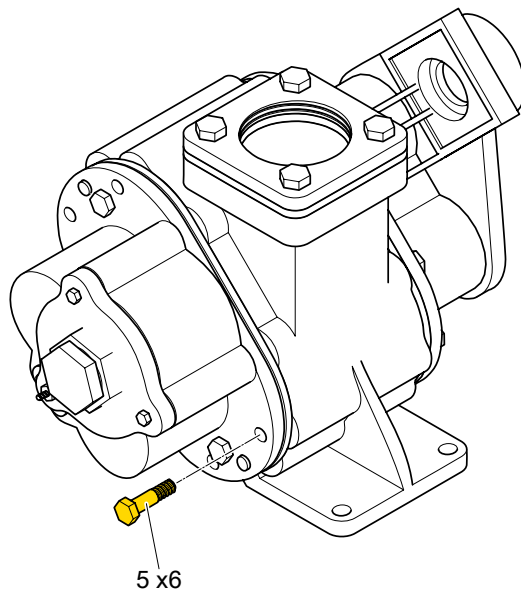


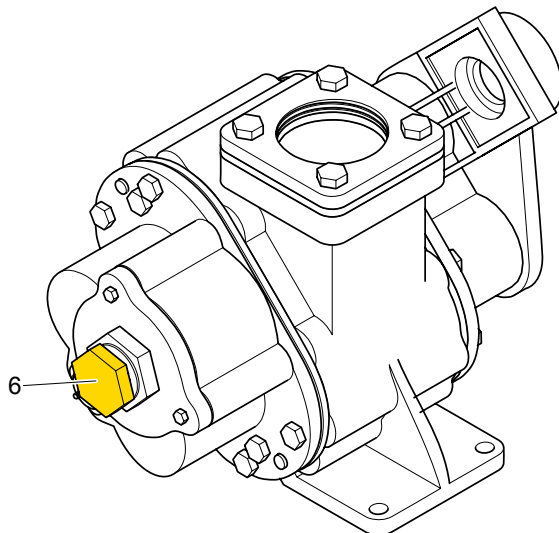
Abbildung 4: Pumpenventilgehäuse

5. Bauen Sie das Pumpenventil wieder ein. HINWEIS: Stellen Sie sicher, dass alle Schrauben [5] auf 25 N·m festgezogen sind. (Abb. 5)



**Abbildung 5: Schrauben**

6. Lösen Sie den Pumpeneinsteller [6] um ½ Umdrehungen. (Abb. 6)  
a) Ventil einstellen: Lösen Sie den BLT005532 [6]. (Abb. 6)



**Abbildung 6: Ventil**