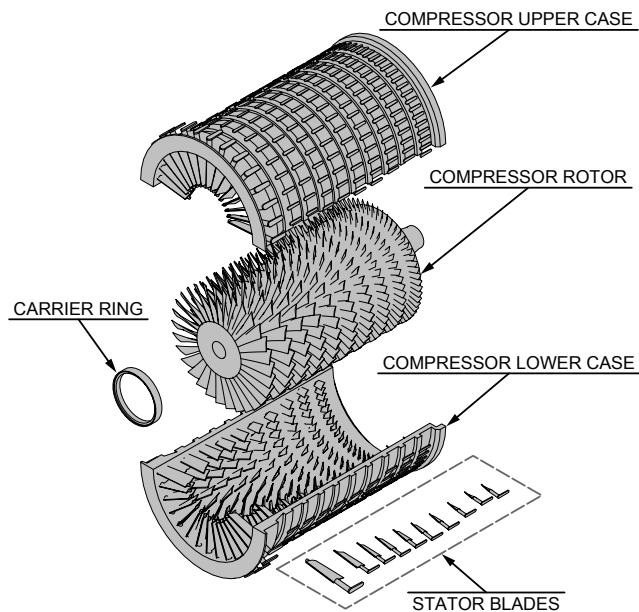


TURBINE C3D-MANUAL-DEMO-02 MONTAGE

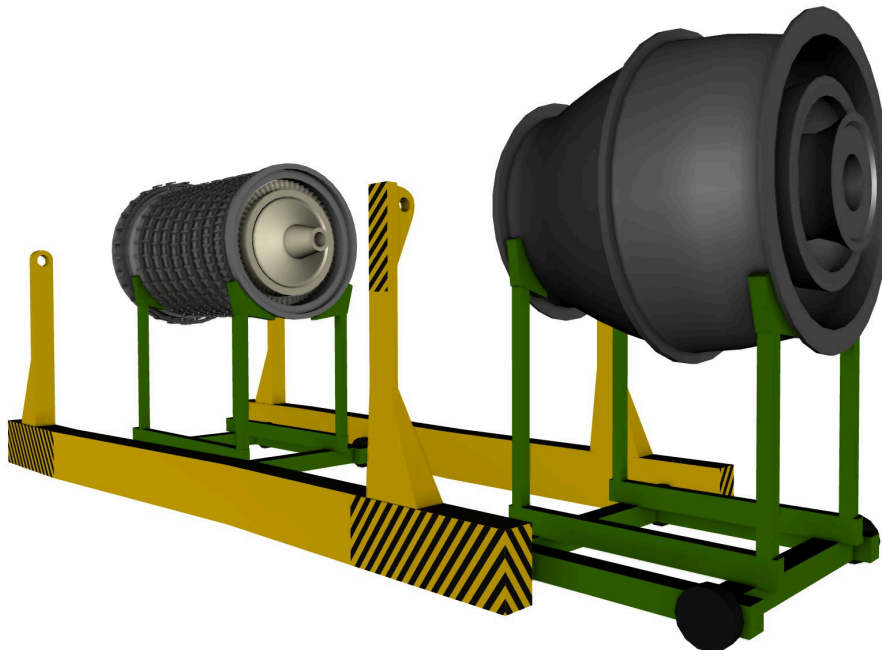
1. MONTAGE DES KOMPRESSOR-MODULS.

- a) INSTALLIEREN SIE DEN KOMPRESSORROTOR M-003-003.
- b) INSTALLIEREN SIE DAS OBERE GEHÄUSE DES KOMPRESSORS M-003-002 MIT SCHAUFELN.
- c) **MONTIEREN SIE DAS REGELSYSTEM DER STATORSCHAUFELN.**



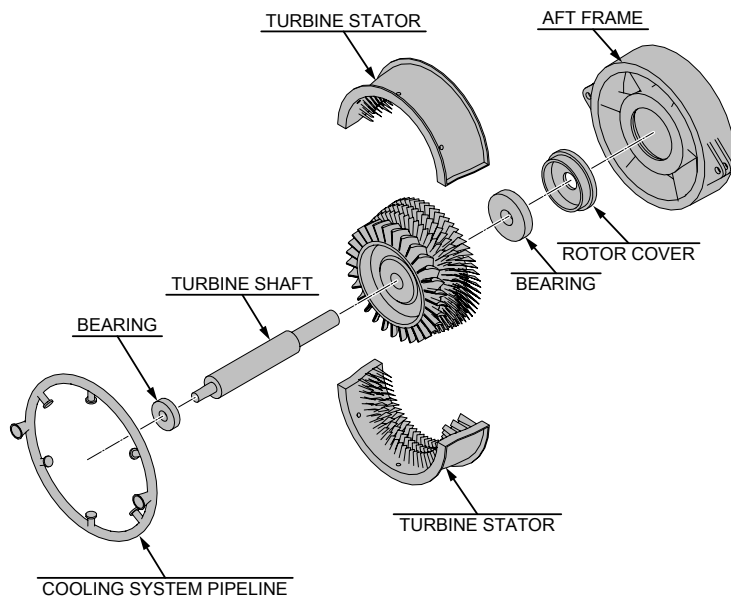
2. MONTAGE DER BRENNKAMMER.

- a) **BEFESTIGEN SIE DIE BRENNKAMMER M-004.**



3. MONTAGE DES TURBINENMODULS.

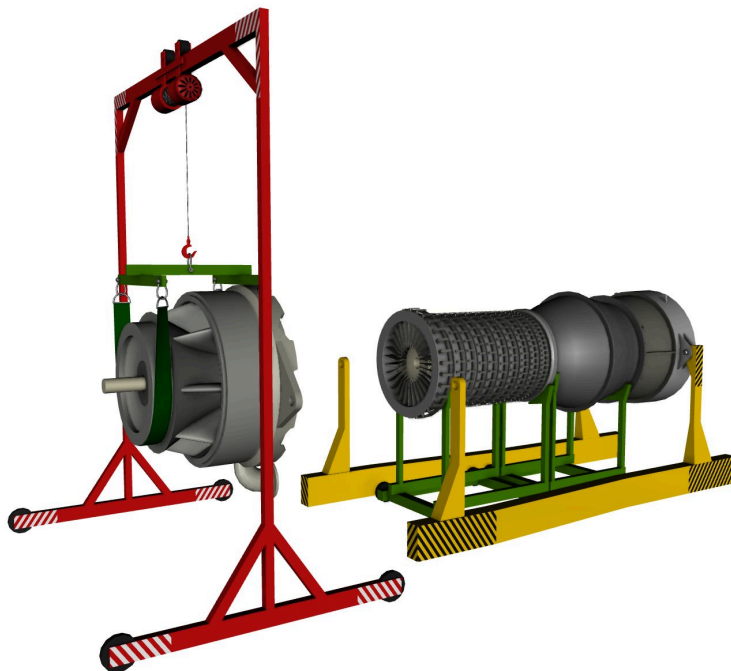
- a) INSTALLIEREN SIE DEN LPT ROTOR M-005-001.
- b) INSTALLIEREN SIE DAS LPT OBERE GEHÄUSE.
- c) **BEFESTIGEN SIE DIE NIEDERDRUCKTURBINE (LPT).**



- d) BEFESTIGEN SIE DEN HINTEREN RAHMEN M-005-003.
- e) ENTFERNEN SIE DIE NIEDERDRUCKTURBINENBAHN.

4. VORDEREN SUMPF MONTAGE.

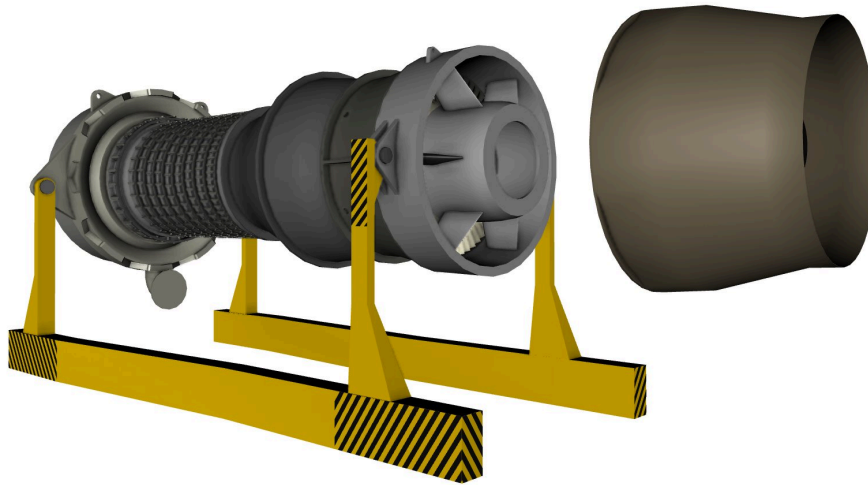
- a) **BEFESTIGEN SIE DEN VORDEREN SUMPF M-002.**



- b) ENTFERNEN SIE DIE BRENNKAMMERBAHN.
- c) ENTFERNEN SIE DIE KOMPRESSORBAHN.

5. EINLASS-/AUSLASSDÜSEN MONTAGE.

- a) **INSTALLIEREN SIE DAS AUSLASSDÜSENMODUL M-006.**



- b) INSTALLIEREN SIE DEN HINTEREN TEIL DER EINLAUFDÜSE IN-002.

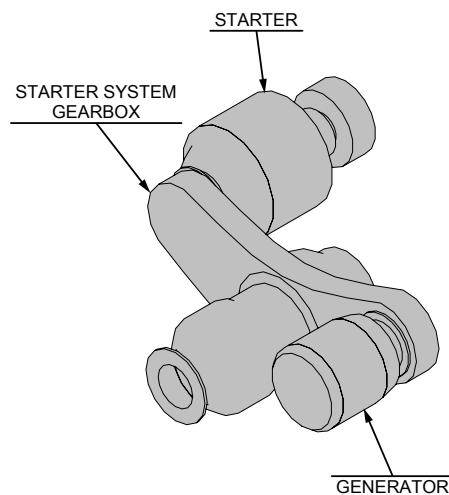
- c) INSTALLIEREN SIE DEN VORDEREN TEIL DER EINLAUFDÜSE IN-001.

6. MONTAGE DER TURBINENSYSTEME.

- a) MONTIEREN SIE DIE KÜHLSYSTEM ROHRLEITUNG T-001.

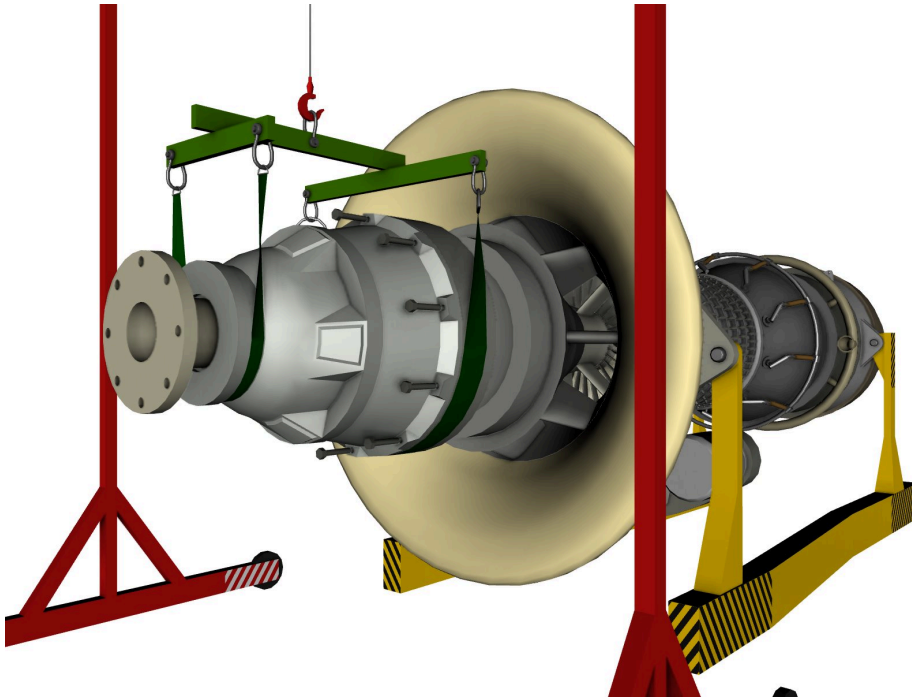
- b) MONTIEREN SIE DIE KRAFTSTOFFROHRLEITUNG M-004-004 UND DIE KRAFTSTOFFDÜSEN M-004-005.

- c) **MONTIEREN SIE DEN STARTER M-007.**



7. INSTALLATION DER REDUKTORABDECKUNG.

- a) MONTIEREN SIE DAS REDUKTOR-MODUL M-001.
- b) **INSTALLIEREN SIE 10 SCHRAUBEN (MUTTER KOR-10)**



3

- c) INSTALLIEREN SIE DIE UNTERE ABDECKUNG RC-002.
- d) INSTALLIEREN SIE DIE OBERE ABDECKUNG RC-001.