

---

## TURBINE-S1000D DEMONTAGE

### Inhaltsverzeichnis

Seite

Vorläufige Anforderungen .....	1
Vorgang.....	2
Anforderungen nach Abschluss des Auftrags.....	13

### Figurenliste

Seite

1	Reduktionsmodul .....	3
2	Turbinenanlagen .....	4
3	Vorderer Sumpf .....	6
4	Niederdruckturbine .....	8
5	Brennkammer Demontage .....	10
6	Kompressorrotor Demontage .....	12

### Tabellenliste

Seite

1	Erforderliche Bedingungen .....	1
2	Supportgeräte .....	1
3	Verbrauchstoffe, Materialien und Verschleißteile .....	2
4	Ersatzteile .....	2
5	Erforderliche Bedingungen .....	13

## ***Vorläufige Anforderungen***

### **Erforderliche Bedingungen**

*Tabelle 1 Erforderliche Bedingungen*

<b>Aktion/Bedingung</b>	<b>Datenmodul/Technische Veröffentlichung</b>
Keine	

### **Supportgeräte**

*Tabelle 2 Supportgeräte*

<b>Name</b>	<b>Identifikation/Referenz</b>	<b>Menge</b>	<b>Anmerkungen</b>
PORTAL KRAN	Teilenr. 9850448-02	1 EA	

## Nicht klassifiziert

*Tabelle 2 Supportgeräte (Fortlaufend)*

Name	Identifikation/Referenz	Menge	Anmerkungen
STAPEL	Teilenr. S1259-001	1 EA	

## Verbrauchstoffe, Materialien und Verschleißteile

*Tabelle 3 Verbrauchstoffe, Materialien und Verschleißteile*

Name	Identifikation/Referenz	Menge	Anmerkungen
Keine			

## Ersatzteile

*Tabelle 4 Ersatzteile*

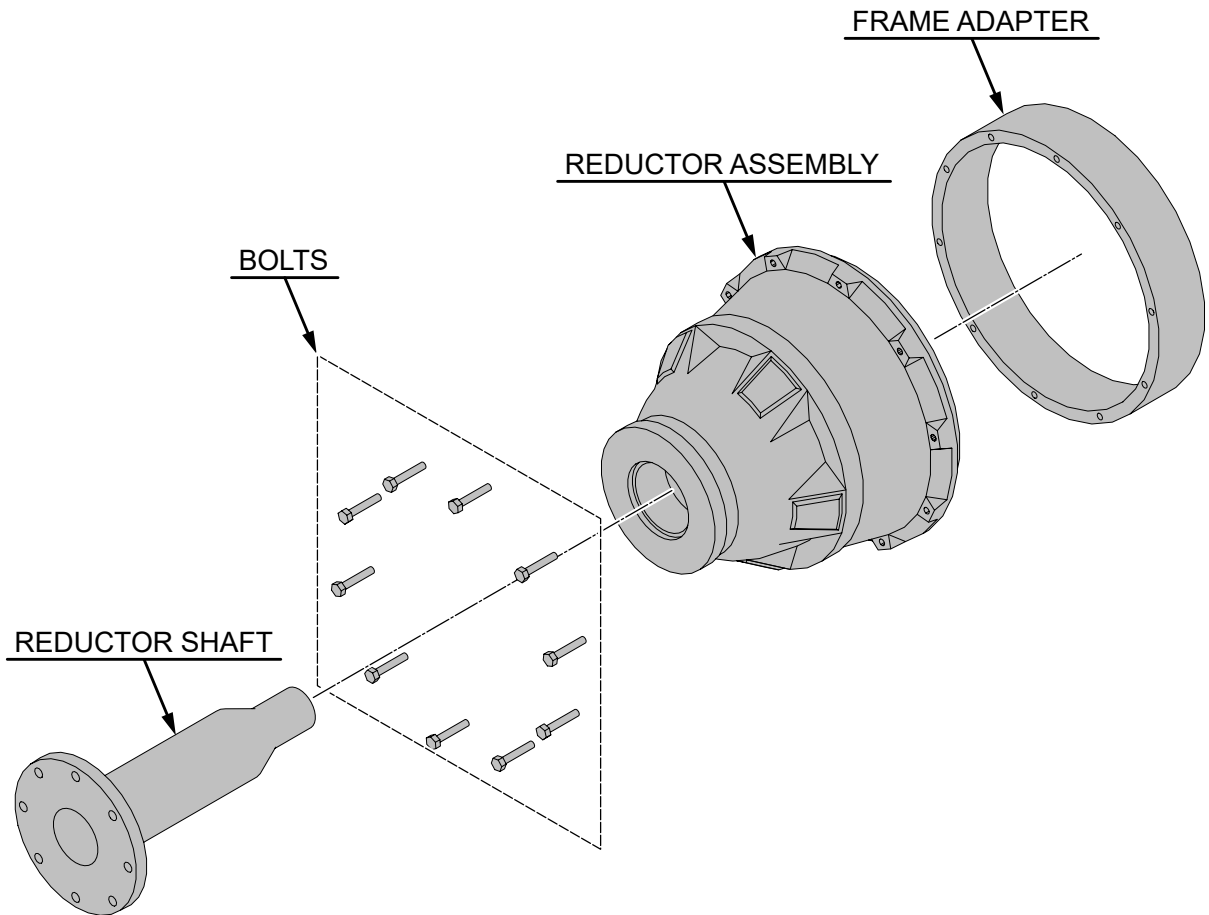
Name	Identifikation/Referenz	Menge	Anmerkungen
Keine			

## Sicherheitsbedingungen

Keine

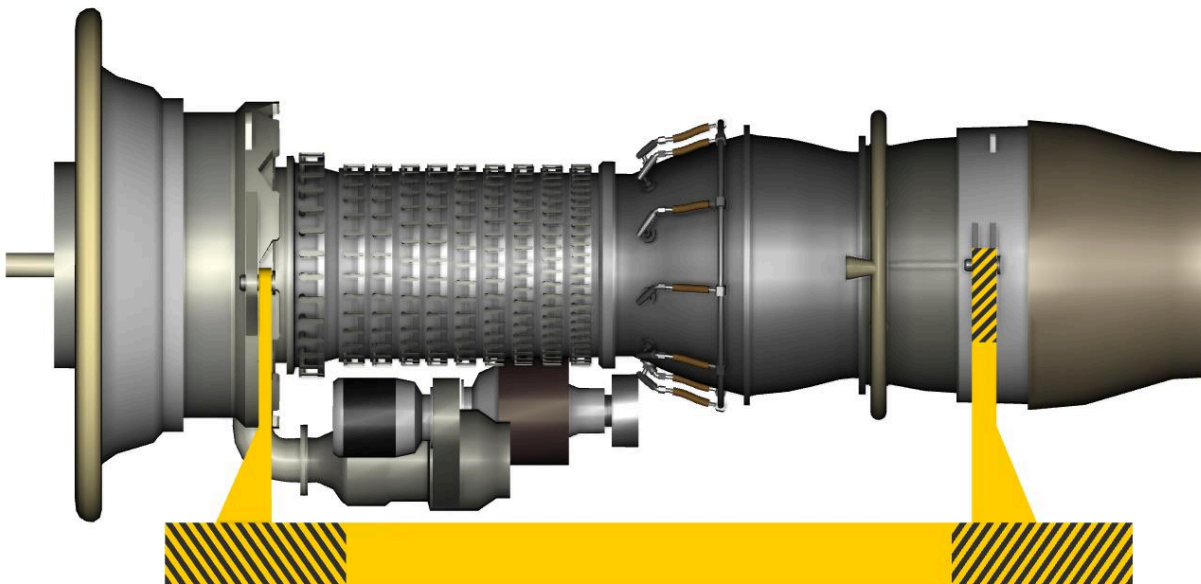
## Vorgang

- 1 DEMONTAGE DER REDUKTORABDECKUNG
  - 1.1 ENTFERNEN SIE DIE OBERE ABDECKUNG RC-001
  - 1.2 ENTFERNEN SIE DIE UNTERE ABDECKUNG RC-002
  - 1.3 ENTFERNEN SIE 10 SCHRAUBEN (KOR-10)
  - 1.4 BAUEN SIE DAS REDUKTIONSMODUL M-001 AUS



ICN-TURBINE-A-000000-0-00000-00021-A-01-1

Fig 1 Reduktionsmodul

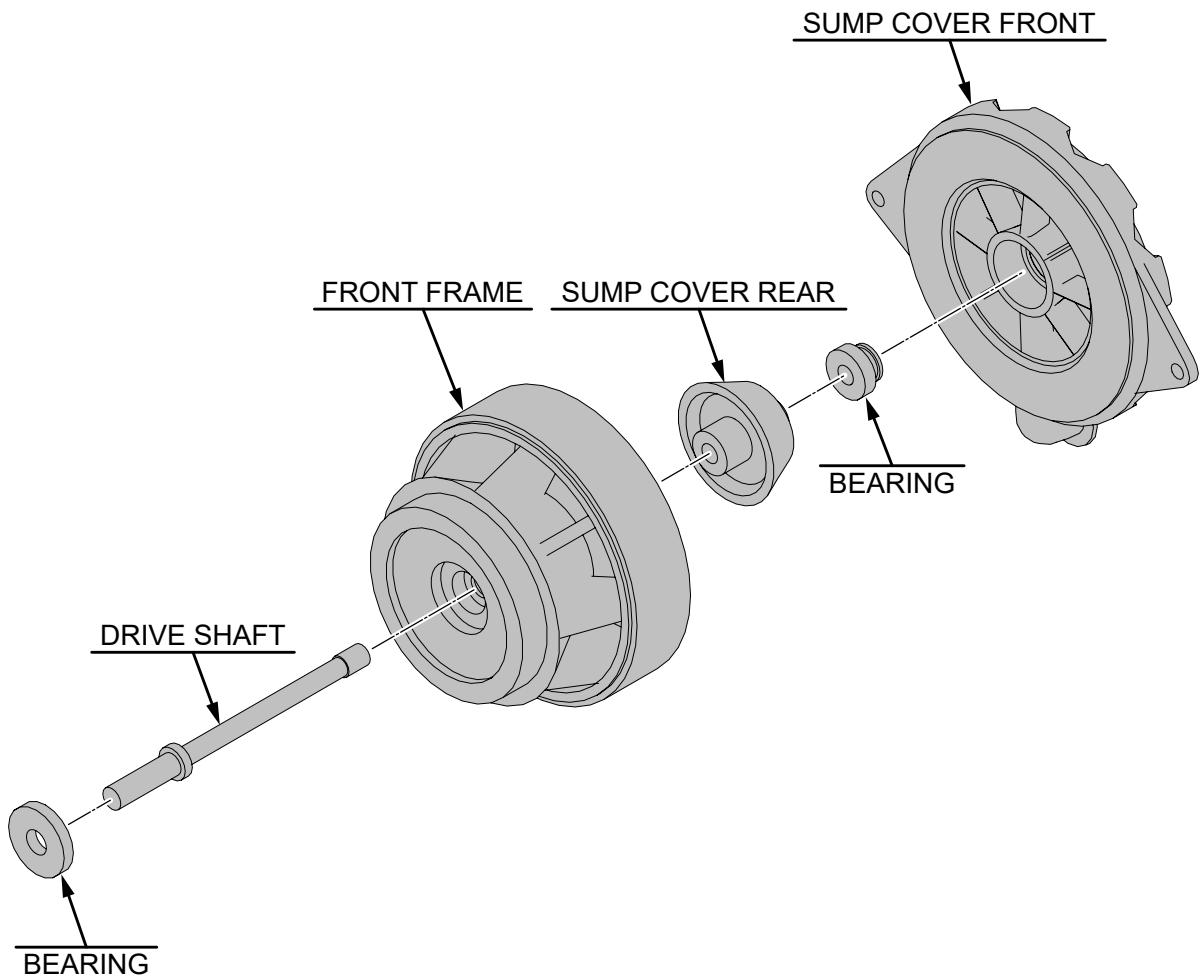


ICN-TURBINE-A-000000-0-00000-00022-A-01-1

*Fig 2 Turbinenanlagen*

2.1 BAUEN SIE DEN STARTER M-007 AUS

- 2.2 BAUEN SIE DIE KRAFTSTOFFROHRLEITUNG M-004-004 UND DIE KRAFTSTOFFDÜSEN M-004-005 AUS
- 2.3 BAUEN SIE DIE KÜHLSYSTEM ROHRLEITUNG T-001 AUS
- 3 EINLASS-/AUSLASSDÜSEN DEMONTAGE
  - 3.1 ENTFERNEN SIE SIE DEN VORDEREN TEIL DER EINLAUFDÜSE IN-001
  - 3.2 ENTFERNEN SIE DEN HINTEREN TEIL DER EINLAUFDÜSE IN-002
  - 3.3 ENTFERNEN SIE DAS AUSLASSDÜSENMODUL M-006
- 4 VORDEREN SUMPFF DEMONTAGE

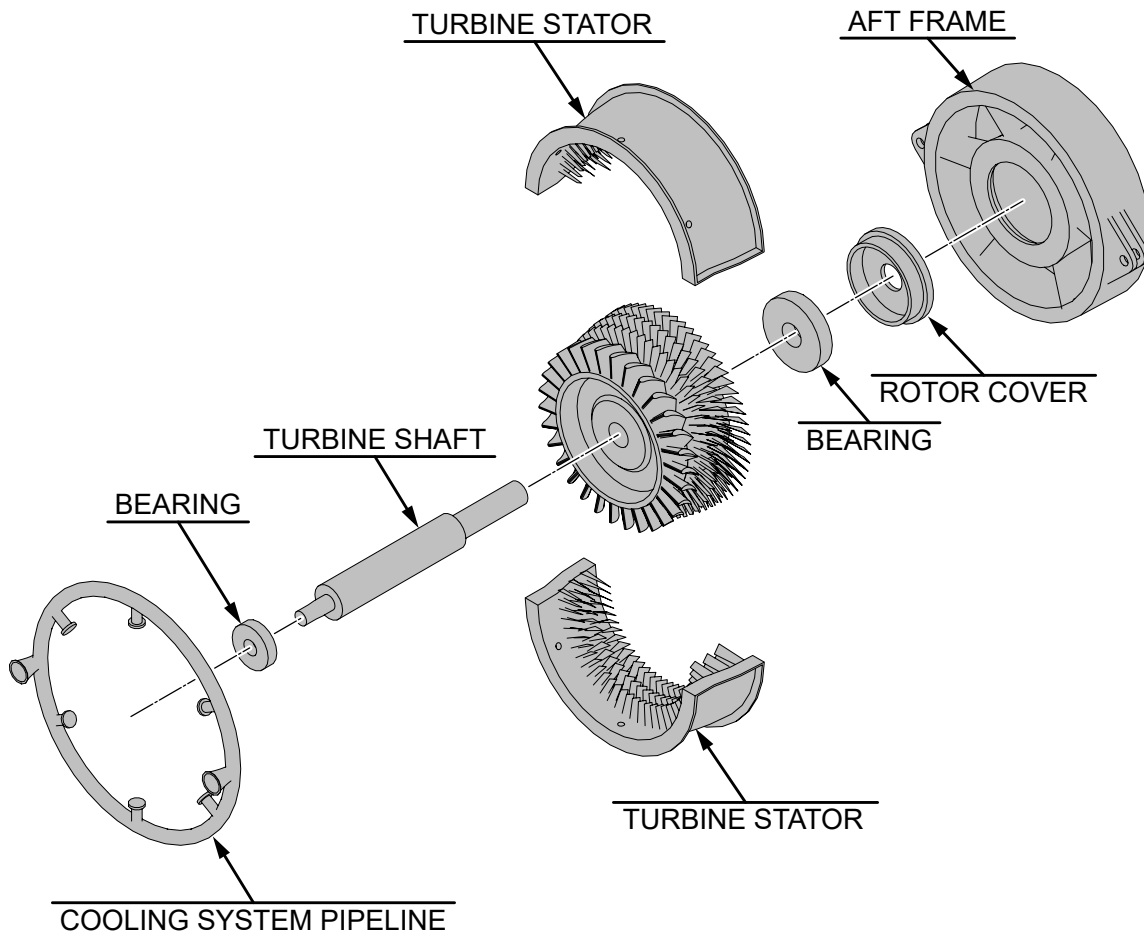


ICN-TURBINE-A-000000-0-00000-00014-A-01-1

Fig 3 Vorderer Sumpf

4.1 PLATZIEREN SIE DIE BAHN UNTER DEM KOMPRESSOR

- 4.2 PLATZIEREN SIE DIE BAHN UNTER DER BRENNKAMMER
- 4.3 BAUEN SIE SIE DEN VORDEREN SUMPF M-002 AUS
- 5 TURBINEMODUL DEMONTAGE
- 5.1 PLATZIEREN SIE DIE BAHN UNTER DER TURBINE
  
- 5.2 BAUEN SIE DEN HINTEREN RAHMEN M-005-003 AUS
- 5.3 BAUEN SIE DIE NIEDERDRUCKTURBINE AUS



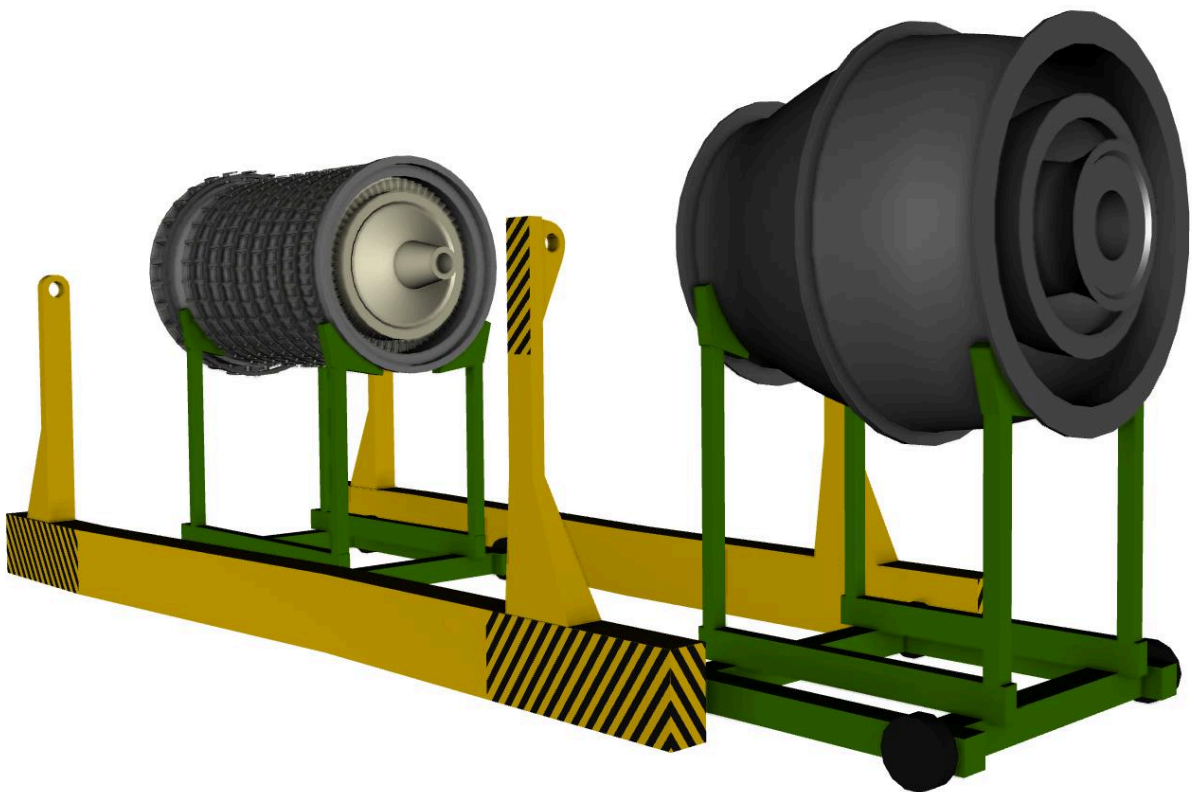
ICN-TURBINE-A-000000-0-00000-00013-A-01-1

Fig 4 Niederdruckturbin

5.4 ENTFERNEN SIE DAS OBERE GEHÄUSE



- 
- 5.5      ENTFERNEN SIE DEN ROTOR M-005-001
  - 6        DEMONTAGE DER BRENNKAMMER



ICN-TURBINE-A-000000-0-00000-00023-A-01-1

*Fig 5 Brennkammer Demontage*

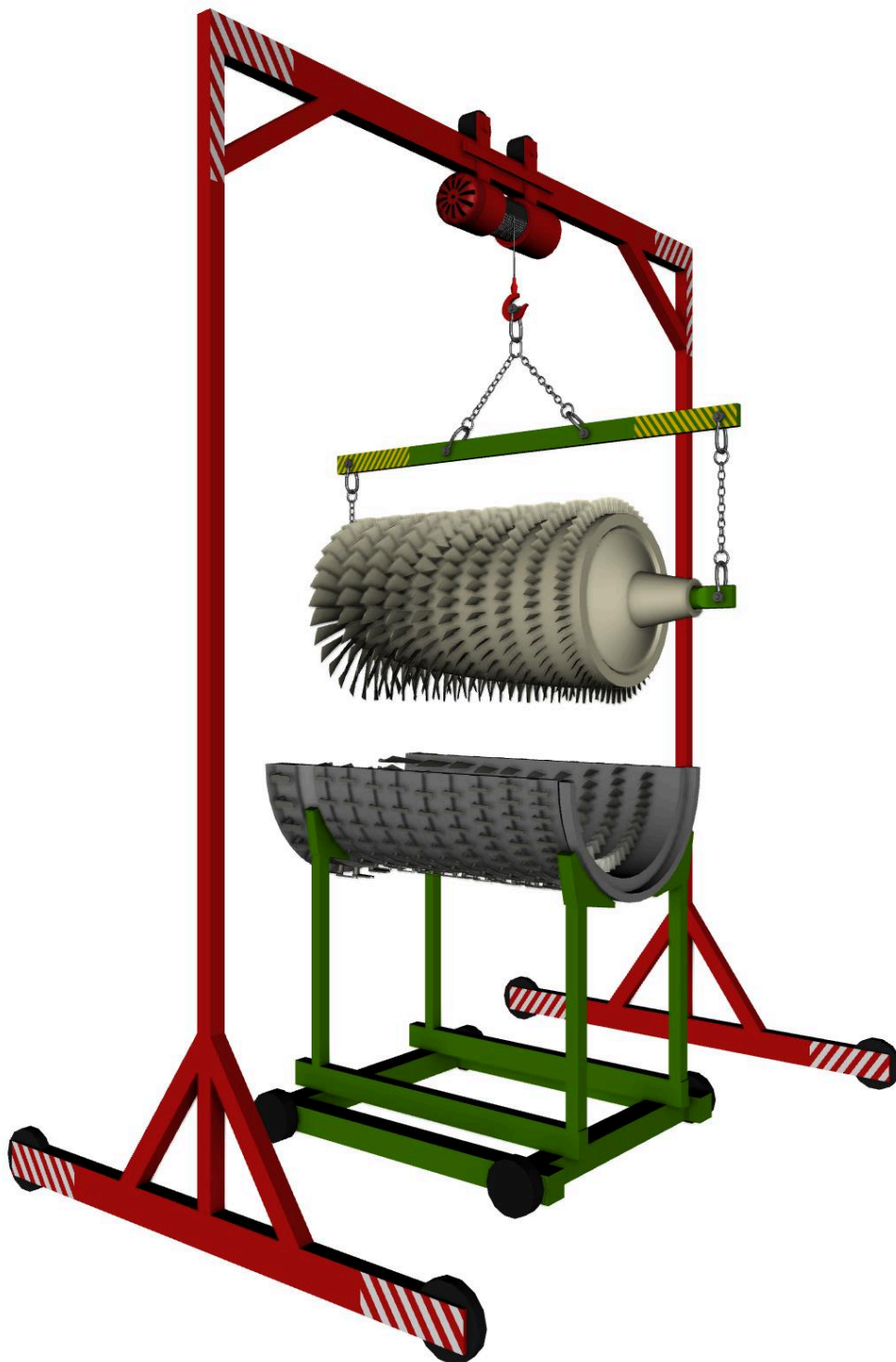
6.1 BAUEN SIE DIE BRENNKAMMER M-004 AUS

---

Gültig für: Alle

**TURBINE-A-000-00-00-00AA-520A-A**

- 7 DEMONTAGE DES KOMPRESSOR-MODULS
- 7.1 DEMONTIEREN SIE DAS REGELSYSTEM DER STATORSCHAUFELN
  
- 7.2 ENTFERNEN SIE DAS OBERE GEHÄUSE DES KOMPRESSORS M-003-002 MIT SCHAUFELN
- 7.3 ENTFERNEN SIE DEN KOMPRESSORROTOR M-003-003



ICN-TURBINE-A-000000-0-00000-00024-A-01-1

*Fig 6 Kompressorrotor Demontage*

---

**Anforderungen nach Abschluss des Auftrags**

**Erforderliche Bedingungen**

*Tabelle 5 Erforderliche Bedingungen*

---

<b>Aktion/Bedingung</b>	<b>Datenmodul/Technische Veröffentlichung</b>
Keine	

---