

TURBINE-S1000D DEMONTAGE

Inhaltsverzeichnis

Seite

Vorläufige	1
Anforderungen	
Vorgang	2
Anforderungen	14
nach	
Abschluss	
des	
Auftrags	

Figurenliste

1	Reduktionsmodul	3
2	Turbinenanlagen	5
3	Vorderer Sumpf	7
4	Niederdruckturbine	9
5	Brennkammer Demontage	11
6	Kompressorrotor Demontage	13

Tabellenliste

1	Erforderliche Bedingungen	1
2	Supportgeräte	2
3	Verbrauchstoffe, Materialien und Verschleißteile	2
4	Ersatzteile	2
5	Erforderliche Bedingungen	14

Vorläufige Anforderungen

Erforderliche Bedingungen

Tabelle 1 Erforderliche Bedingungen

Aktion/Bedingung	Datenmodul/Technische Veröffentlichung
Keine	

Supportgeräte

Tabelle 2 Supportgeräte

Name	Identifikation/Referenz	Menge	Anmerkungen
PORTAL KRAN	Teilenr. 9850448-02	1 EA	
STAPEL	Teilenr. S1259-001	1 EA	

Verbrauchstoffe, Materialien und Verschleißteile

Tabelle 3 Verbrauchstoffe, Materialien und Verschleißteile

Name	Identifikation/Referenz	Menge	Anmerkungen
Keine			

Ersatzteile

Tabelle 4 Ersatzteile

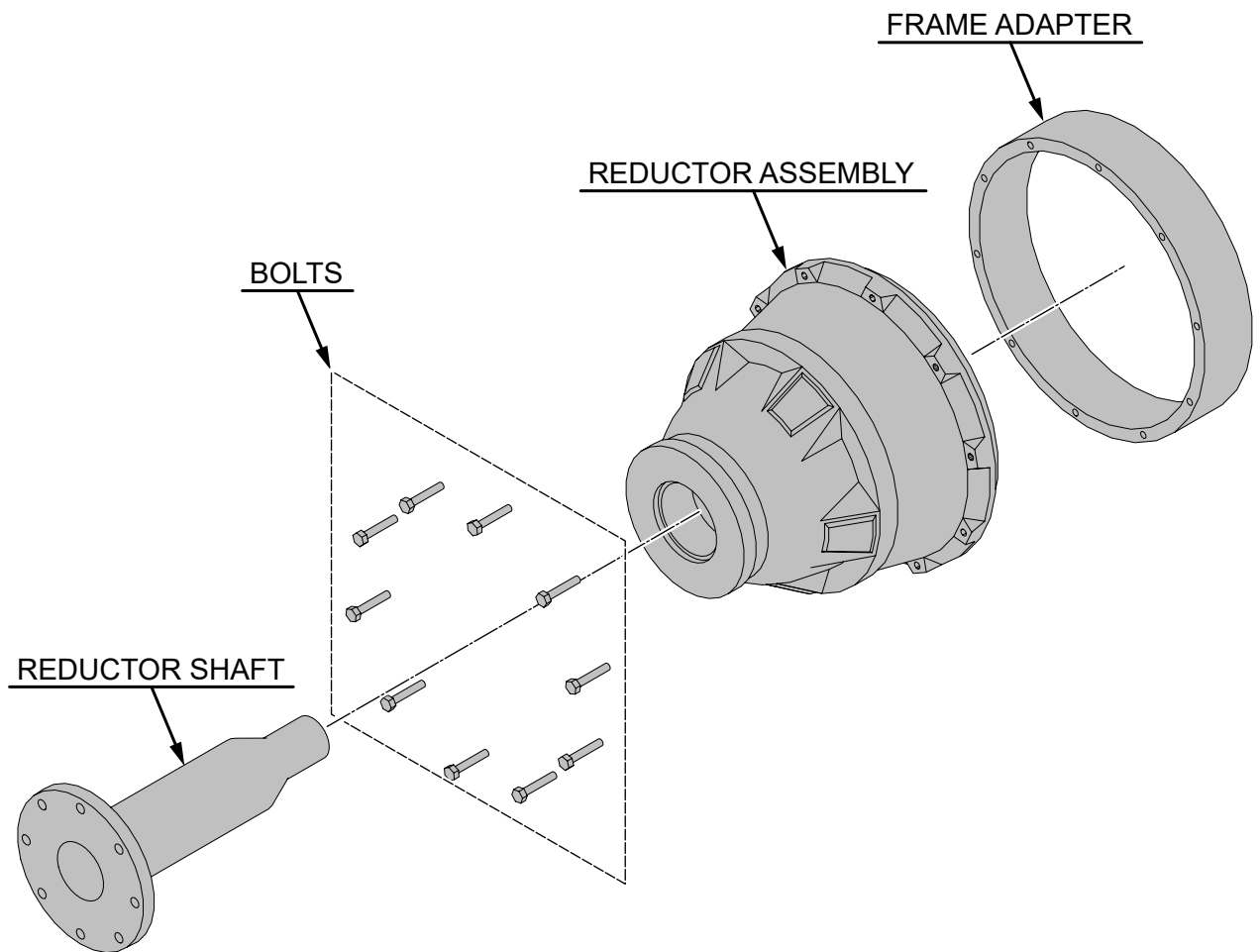
Name	Identifikation/Referenz	Menge	Anmerkungen
Keine			

Sicherheitsbedingungen

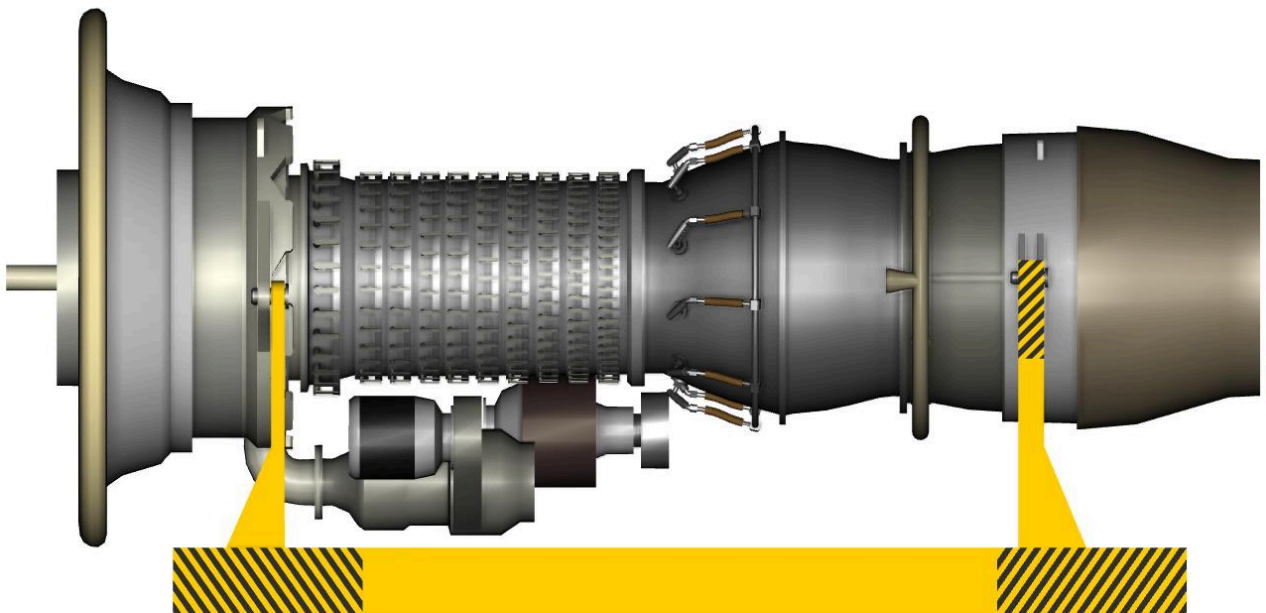
Keine

Vorgang

- 1 DEMONTAGE DER REDUKTORABDECKUNG
- 1.1 ENTFERNEN SIE DIE OBERE ABDECKUNG RC-001
- 1.2 ENTFERNEN SIE DIE UNTERE ABDECKUNG RC-002
- 1.3 ENTFERNEN SIE 10 SCHRAUBEN (KOR-10)
- 1.4 BAUEN SIE DAS REDUKTIONSMODUL M-001 AUS

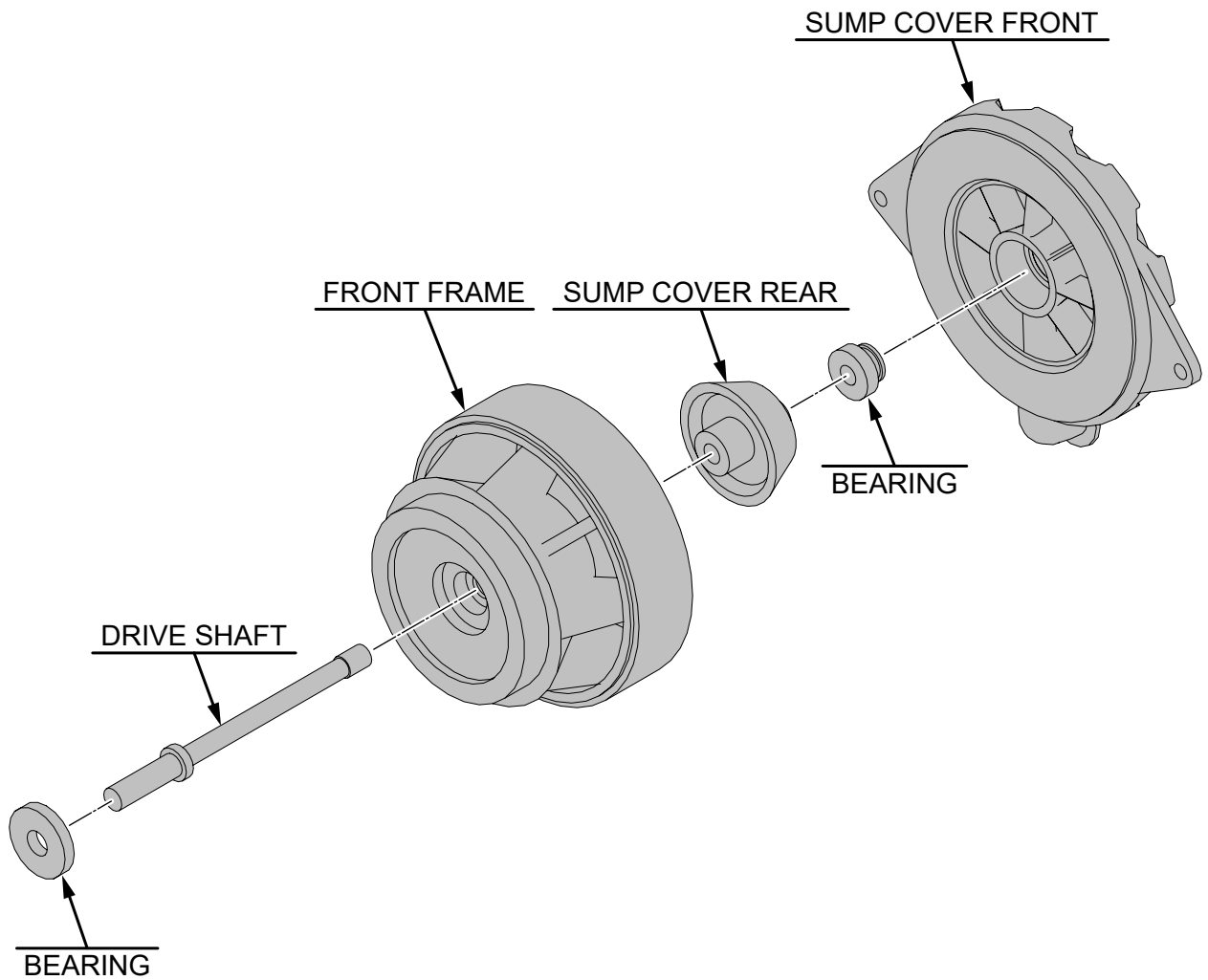


ICN-TURBINE-A-000000-0-00000-00021-A-01-1
Fig 1 Reduktionsmodul



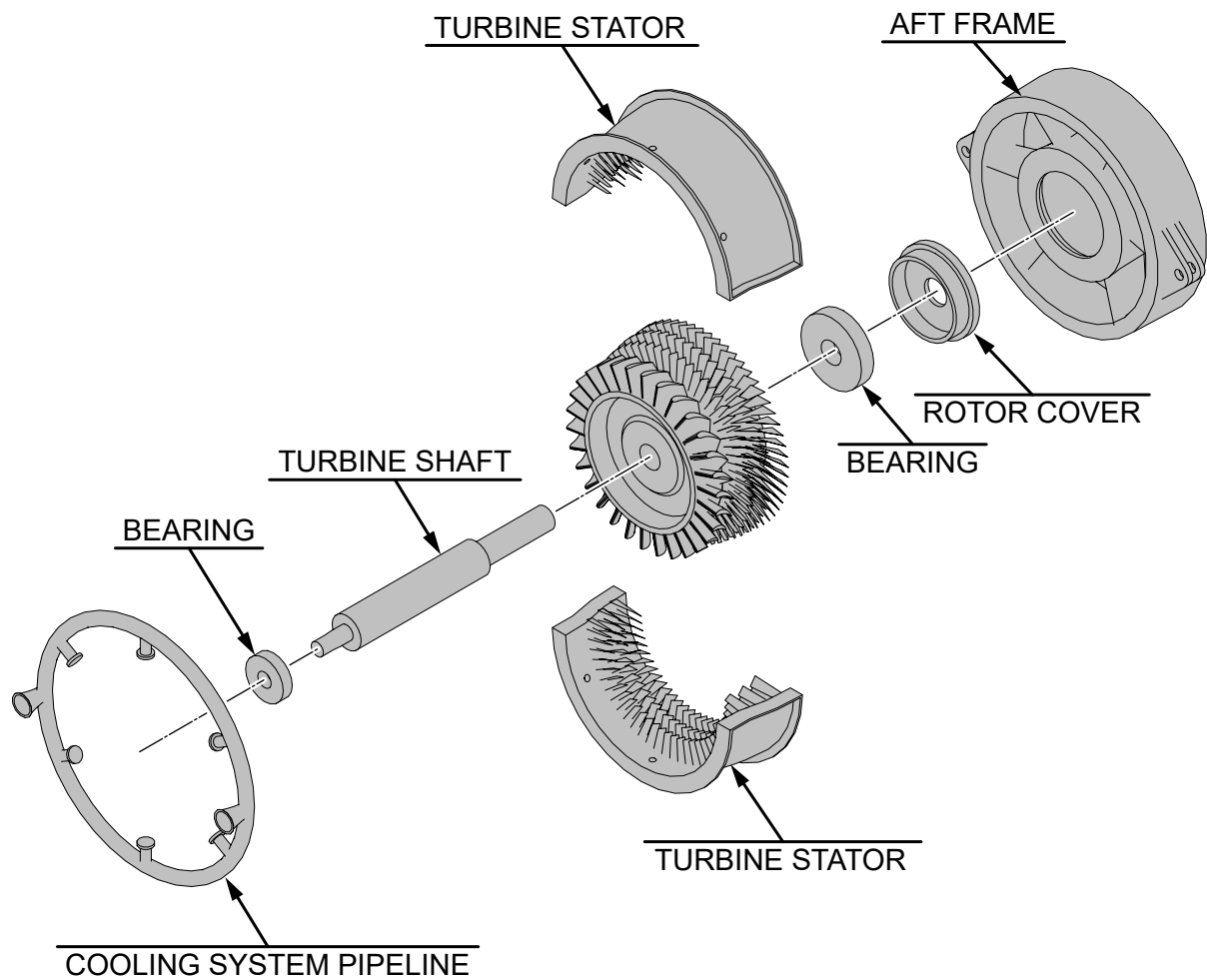
ICN-TURBINE-A-000000-0-00000-00022-A-01-1
Fig 2 Turbinenanlagen

-
- 2.1 BAUEN SIE DEN STARTER M-007 AUS
 - 2.2 BAUEN SIE DIE KRAFTSTOFFROHRLEITUNG M-004-004 UND DIE KRAFTSTOFFDÜSEN M-004-005 AUS
 - 2.3 BAUEN SIE DIE KÜHLSYSTEM ROHRLEITUNG T-001 AUS
 - 3 EINLASS-/AUSLASSDÜSEN DEMONTAGE
 - 3.1 ENTFERNEN SIE SIE DEN VORDEREN TEIL DER EINLAUFDÜSE IN-001
 - 3.2 ENTFERNEN SIE DEN HINTEREN TEIL DER EINLAUFDÜSE IN-002
 - 3.3 ENTFERNEN SIE DAS AUSLASSDÜSENMODUL M-006
 - 4 VORDEREN SUMPf DEMONTAGE



ICN-TURBINE-A-000000-0-00000-00014-A-01-1
Fig 3 Vorderer Sumpf

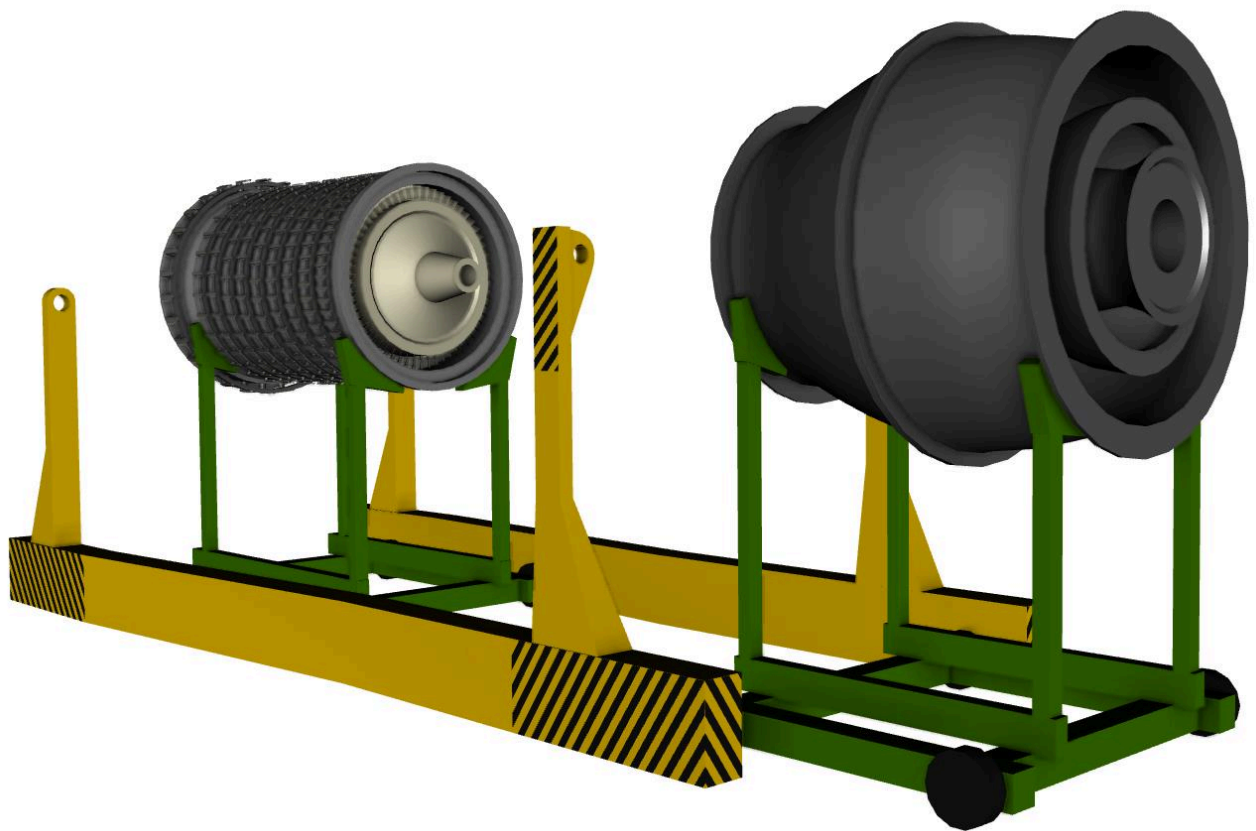
-
- 4.1 PLATZIEREN SIE DIE BAHN UNTER DEM KOMPRESSOR
 - 4.2 PLATZIEREN SIE DIE BAHN UNTER DER BRENNKAMMER
 - 4.3 BAUEN SIE SIE DEN VORDEREN SUMPF M-002 AUS
 - 5 TURBINEMODUL DEMONTAGE
 - 5.1 PLATZIEREN SIE DIE BAHN UNTER DER TURBINE
 - 5.2 BAUEN SIE DEN HINTEREN RAHMEN M-005-003 AUS
 - 5.3 BAUEN SIE DIE NIEDERDRUCKTURBINE AUS



ICN-TURBINE-A-000000-0-00000-00013-A-01-1

Fig 4 Niederdruckturbine

-
- 5.4 ENTFERNEN SIE DAS OBERE GEHÄUSE
 - 5.5 ENTFERNEN SIE DEN ROTOR M-005-001
 - 6 DEMONTAGE DER BRENNKAMMER



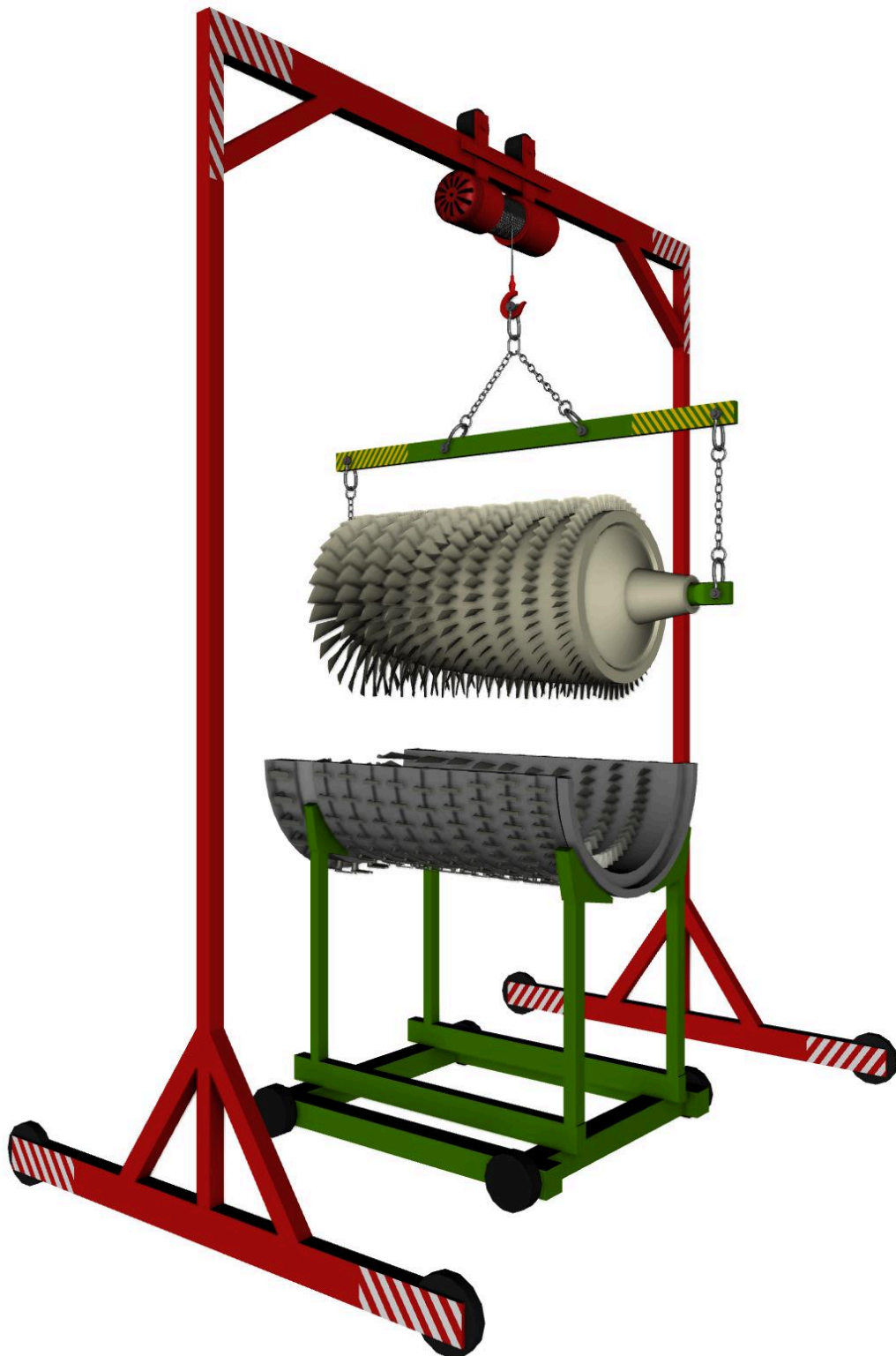
ICN-TURBINE-A-000000-0-00000-00023-A-01-1

Fig 5 Brennkammer Demontage

-
- 6.1 BAUEN SIE DIE BRENNKAMMER M-004 AUS

 - 7 DEMONTAGE DES KOMPRESSOR-MODULS
 - 7.1 DEMONTIEREN SIE DAS REGELSYSTEM DER STATORSCHAUFELN

 - 7.2 ENTFERNEN SIE DAS OBERE GEHÄUSE DES KOMPRESSORS M-003-002 MIT SCHAUFELN
 - 7.3 ENTFERNEN SIE DEN KOMPRESSORROTOR M-003-003



ICN-TURBINE-A-000000-0-00000-00024-A-01-1
Fig 6 Kompressorrotor Demontage

Anforderungen nach Abschluss des Auftrags

Erforderliche Bedingungen

Tabelle 5 Erforderliche Bedingungen

Aktion/Bedingung	Datenmodul/Technische Veröffentlichung
Keine	